



KOSTENLOS

Der Dorfschreiber

AUGUST 2023
234. AUSGABE • 23. JAHRGANG



Einer der ältesten Bulldog beim Treffen am wieder geöffneten
Museumsdorf Ende Juli - Schlüter DSU 25 von 1948

Aktuelles aus dem Dreiburgenland

Inhalt

Anzeige

Inhalt und Impressum	Seite 2
In eigener Sache	Seite 3
Wandertipps	Seite 4
Buchbesprechung	Seite 5
Kunst im Steinbruch	Seite 6
Kloc+Blöhm	Seite 7
Pro Senio	Seite 8
Möginger	Seite 9
Museum Jagd Land Fluss	Seite 10-11
Programm Bund Naturschutz	Seite 12
Programm Wanderfreunde	Seite 13
Veranstaltungstermine	Seite 14-16
Firmenwerbung	Seite 17-25
Rezeptempfehlung	Seite 26
Humor	Seite 27
Autohaus Unrecht	Seite 28

Haus- und Gartenservice



- Hausmeisterdienste
- Baum- u. Heckenschnitt, Rasenmähen
- Entrümpelung
- Winterdienst
- Kleinere Reparaturen
- Gartenteichpflege
- Baumfällarbeiten

Josef Regner
Ilzrettenbach 5
94104 Tittling

☎ 0 85 04 / 24 65
oder
☎ 01 70 / 43 46 771

Anzeige

ELEKTRO HUPPENBERGER

INNUNGS-MEISTERBETRIEB



Peter Huppenberger

...einfach gut!

Tel.: 08504/9230677

Fax: 08504/9230678

Mobil: 0151/70164757

Mail: p.huppenberger@t-online.de

Am Weiherfeld 6
94538 Fürstenstein

Herausgeber: Kunstgewerbe Esther Demont Thurmansbang Wiesen 13
234.Ausgabe-August 2023 Aufl. 2600 Stk

Verbreitungsgebiet :

Thurmansbang, Zenting, Saldenburg, Tittling, Fürstenstein, Schönberg, Grafenau
Neukirchen v. Wald, Eging, Perlesreut, Fürsteneck, Ringelai

Verteilung: kostenlos - Erscheinungsweise: monatlich - Druck Dorfmeister Tittling

Tel: 09907/871990 - e-mail: kunstgewerbedemont@t-online.de

Im Internet ist der Dorfschreiber unter www.dreiburgenland-aktuell.de als pdf zu finden

In eigener Sache - Im Kleinen etwas bewirken !!!

Eging/Vilshofen. Das Thema Verpackungsmüll geistert schon durch alle Medien. Bestimmte Plastiktüten sind ja bereits nicht mehr erlaubt. Trotzdem bleibt die Frage ob wirklich alles verpackt sein muss, was wir einkaufen. Christine Kilech hat es gewagt und am 7. Juli in Vilshofen in der Donaugasse 26 ihren Tante Amme Laden eröffnet. Das Wort Tante soll an die früheren Tante Emma Läden erinnern. Amme ist eine Eigenmarke von Frau Kilech. Jedenfalls sucht man Plastikverpackung in diesem Laden vergeblich. Auch ist die gesamte Einrichtung wirklich nicht neu. Gebrauchte Regale und Schränke, die teilweise früher schon in einem Tante Emma Laden zu Hause waren. Alles ist aus Holz. Es ist schon eine besondere Atmosphäre, die einem beim Betreten des Ladens empfängt. Wert legt Frau Kilech darauf, dass all ihre Waren von kleinen Herstellern kommen bis hin zu dem Angebot künstlerischer Artikel. Bonbons und andere Süßigkeiten gibt es im Glas wie es ältere Menschen noch aus ihrer Kinderzeit kennen. Öle kann man sich in Flaschen abfüllen lassen. Getreide und andere Körnersorten, Reis, Bohnen etc. stehen in Gläsern in den Regalen. Hier bringt man sein Verpackungsmaterial selbst mit. Ok, wer keins hat, dem wird auch geholfen. Kleine Papiertüten, Pfandgläser und Pfandflaschen für seine Einkäufe gibt es natürlich schon. Auch letztere sind schon vorher gebraucht gewesen, wurden gut gereinigt und stehen den Kunden zur Verfügung. Nebst den ganzen Lebensmitteln gibt es natürlich Kosmetik und auch Waschmittel. Selbst die Bestandteile um sich sein eigenes Waschmittel zu machen, findet man hier. Keine Supermarktware um es deutlich auszudrücken. Fleischartikel sucht man übrigens im Laden vergeblich. Alle Angebote sind praktisch vegetarisch und von Bioqualität, allerdings ohne die nicht billigen Siegel. Hier kann man wirklich beim Einkaufen Verpackungsmüll vermeiden. Ein anderer Vorteil ist, dass man nicht bestimmte Verpackungsgrößen kaufen muss. Benötigt man nur 150 gr., dann kauft man nur diese Menge. Der dritte Punkt

heißt einfach Service. Die Inhaberin bedient selbst und hat ein großes praktisches Wissen. Sie berät jeden Kunden gerne.

Perlesreut. Ob Fön, Handy oder tausende andere kleine Geräte. Funktionieren sie nicht mehr wie erwartet, dann kauft man ein neues Gerät. Oft hat das Gerät nur einen kleinen Fehler, der leicht behoben werden kann. Aber das Wissen fehlt und das ist das Problem. In diese Bresche springen die Reparaturcafes. In Holland gibt es sie schon recht häufig. Das Reparaturcafe in Waldkirchen war das erste im Landkreis Freyung-Grafenau. Perlesreut ist nun Nummer zwei. In den Räumen eines ehemaligen Blumenladens fand vor wenigen Tagen die Eröffnung statt. Manfred Niggel, der Vorsitzende der örtlichen Werbegemeinschaft meinte, dass das Projekt gut in die Nachhaltigkeitsstrategie des Landkreises passe. Selbst die Schule sei mit im Boot. Man wolle im Rahmen des Cafes den Kindern und Jugendlichen praktisches Wissen vermitteln, handwerkliche Fähigkeiten beibringen und die Lust am selber machen fördern. Die beiden ehrenamtlichen Reparatere Karl Stockinger und Hubert Oberholzener leisten Hilfe zur Selbsthilfe, d.h. wer etwas bringt erhält Unterstützung bei der Reparatur und sollte selbst mithelfen, soweit es ihm möglich wäre. Die Leistungen des Cafes sind kostenlos. Nötige Ersatzteile müssen natürlich bezahlt werden. Spenden sind aber willkommen. Karin Polz von der Selbstwerkstatt e.V. sorgte für die ersten Werkzeuge. Die Selbstwerkstatt ist in Passau und Ruhstorf präsent. Großgeräte wie Spülmaschinen werden bei ihr und auch hier in Perlesreut nicht repariert, da man dem örtlichen Fachhandel keine Konkurrenz machen möchte. Wir freuen uns über jeden dem wir Hilfe anbieten können, aber auch über jeden „Bastler“ der Hilfe anbieten kann, so BGMPöschinger. Geplant ist einmal am Freitagnachmittag zu öffnen. Wichtig war allen, dass sich das zu einem Ort der Begegnung entwickelt..

Wandertipps der Gemeinde Ringelai



6. Steinfeld Weg



Der Wanderweg vermittelt zunächst einen Eindruck von der Buchberger Leite, führt dann steil nach oben nach Bucheck, durch schöne Wälder Richtung Wolfersreut (mit Einkehrmöglichkeit), dann recht reizvoll auf Flurbereinigungs- und Waldwegen auf einem Waldrücken nach Wasching, von dort in den „tiefen Wald“ zum Adelsberger Bach, über diesen und durch – eine fast etwas verwunschen wirkende - Landschaft zurück nach Wasching und letztlich über Teerstraße zurück nach Ringelai. Der Weg ist im allgemeinen gut zu begehen und leicht; nur der Aufstieg nach Bucheck ist etwas steil und bei Regen schlüpfrig.

Die Wanderung ist geprägt durch vielfältige Landschaftseindrücke. Der sehr schöne Teil von und nach Wasching (2,3 km) kann natürlich auch isoliert als Spaziergang begangen werden.

Wegstrecke: 10 km

Gehzeit: 3 - 4 Stunden

Gaststätten: In Wolfersreut nach 3,7 km: Cafe Restaurant „Monika“

In Ringelai Hotel Gross und Hotel „Wolfsteiner Ohe“

Km 0 Von Ringelai in Richtung Freyung. Bei der Tankstelle nach links (Markierung). Noch im Ortsbereich von Ringelai ist die Triftsperre sehenswert (Brücke nach 500 m; Schautafel am anderen Ufer). Sie bleiben aber am orographisch rechten Oheufer (auf der Teerstraße). 150 m weiter links ein Wildgatter, rechts in der Ohe eine Bademöglichkeit auch für Kinder (falls das Wasser nicht zu kalt ist). Nach den letzten Häusern verlassen Sie die Teerstraße (Markierung) und betreten - geradeaus weiter - einen Fichtenwald. Durch diesen am Oheufer entlang und über den Kanal. Als bald nach dem Kanal,

Km 1,5 auf einer **kleinen Lichtung** nach links (Markierung; das ist zugleich der Rückweg des Wanderwegs von der Buchberger Leite) zunächst über einen zugewachsenen Weg mäßig, später steil durch den Hochwald bergauf (mühsamstes Stück, das bei feuchtem Wetter glitschig sein kann). Der Weg wird flacher, der Wald tritt zurück, und nach einer Bodenwelle ist

Km 2,7 das erste Gehöft von **Bucheck** erreicht. Vor diesem ersten Gehöft oder besser durch dieses hindurch (Markierung; hier trennt sich der Wanderweg (6) vom Rückweg (1) von der Buchberger Leite) über einen Feldweg nach Nordwesten. In der Wiese rechts ist eine Steinauftürmung zu sehen, die erahnen läßt, wieviel Mühe die Rodung hier gekostet hat. Der Feldweg selbst fällt im Frühsommer durch seine Vielfalt an Blumen auf. Anschließend durch lichten Hochwald weiter und letztlich zur Kreisstraße FRG 34 (Links Ringelai - Rechts Hohenau; kürzeste Verbindung zum Nationalpark).

Auf der Kreisstraße nach links (bergab) nach

Km 4,0 **Wolfersreut.** Hier lädt eine Gaststätte zur Brotzeit ein. Sollten Sie im Biergarten (mit Kinderspielplatz) etwas zu lange verweilt haben oder sonst abgeschlafft sein: Von Wolfersreut führt eine Gemeindefeldstraße unmittelbar nach Ringelai zurück. Allerdings sollten Sie den wunderschönen Teil der Wanderung nach und um Wasching nicht versäumen! Nach Wolfersreut rechts ab auf einen Flurbereinigungsweg, der Sie zunächst mäßig und stetig steigend, durch Wiesen und Lichtungen höher bringt, mit einer Ruhebänk, mit herrlicher Aussicht ins SCHMALZDOBL-TAL, auf den gegenüberliegenden Bergrücken, mit der Hoistorischen KELTENSIEDLUNG „Gabreta“. Wenige Schritte weiter führt der Wanderweg auf einem geharkten „Jäger-Pirschweg“, durch die Wildkammer von Wasching, beginnend an einen Steinwall einer Behausung aus längst vergangenen Zeiten.

Km 6,0 **Wasching.**

Wasching ist das nördlichste echte „-ing – Dorf“ des Landkreises. Unter „-ing – Dörfern“ bezeichnet man die Dörfer der Erstbesiedelung, die hier wohl zu Beginn des 11. Jahrhunderts eingesetzt hat. Hier ist auch noch die typische Flurgliederung der Dreifelderwirtschaft in „Unter Feld“, „Außer Feld“ und „Hoch Feld“ sowie die „Reithen“ (Rodung) erkennbar, was natürlich heute keine Rolle mehr spielt. Es gibt hier auch einige Bauernhöfe mit alter Bausubstanz, z. B. den Schroi – Hof, den die Dorfgemeinschaft als Denkmal erhält (An der Kreisstraße; ein Blick darauf – man kommt auf dem Rückweg direkt daran vorbei - lohnt; siehe auch Bild).

Zwei Buchbesprechungen Gedichte Rosi Schandra und Josef Schiffler

„unverblümt“ ist mittlerweile Resi Schandra's elftes Werk. Aphorismen und Gedichte heißt es treffend im Untertitel. Sie nimmt kein Blatt vor den Mund, wie man so sagt. Deshalb ist auch der Titel „unverblümt“ treffend. „Nimmst Du ihn nicht mehr wahr, den Boden unter Deinen Füßen, dann raus in die Natur! Sie erdet Dich wieder“ so steht es auf dem Einband. Die ersten Seiten sind Monaten und Jahreszeiten gewidmet. Oft reichen wenige Worte wie in dem Abschnitt „Sie und Er“. „Früher passte kein Blatt Papier zwischen uns. Heute eine Akte.“ Kurz und treffend. Oder noch einen aus dem Abschnitt „Ansichten“ „Ich bin schon einige Male gefallen. Auf den Mund gottlob noch nicht“ oder „Kein Mensch ist ein niemand“. So zieht es sich durch die ganzen 60 Seiten des kleinen Büchleins. Auch den Kindern widmet sie einen Abschnitt. Sie selbst war eins von 14 Kindern in ihrem Elternhaus. Resi Schandra, Jahrgang 1939, begann erst mit 40 Jahren zu schreiben. „direkt und unverstellt“.

Erschienen ist das Werk in der Edition Lichtland zum Preis von 10 Euro mit der ISBN Nr. 9783947171446.



„durch `s Joahr und durch `s Leb'm“ Josef Schiffler veröffentlicht in diesem Werk Mundartgedichte. Er ist ein vielseitiger Poet und Künstler. Auch die Zeichnungen in seinem 128 Seiten starken Werk kommen aus seiner Feder. Er betreibt auch die Bildhauerei. Granit ist sein Werkstoff. Aus kleinsten Verhältnissen stammend, hat er es zu einem gesicherten Lebensstandard gebracht. Seine meist hintergründige Gedichte sollen zum Nachdenken anregen. Wie er selbst im Gespräch sagt, aber ohne den erhobenen Zeigefinger. Er betrachtet sein Werk als kleine Biografie. Nebenbei ist übrigens der Josef Leiter der Künstlergruppe „Kunst und Kultur im Dreiburgenland“. Er hat einen Blick nicht nur bei seinen Granitwerken, die oft aus Abfallstücken entstehen, sondern auch auf die unauffälligen Dinge des Alltags. Eine besondere Wurzel kann der Auslöser für ein Gedicht sein. Manchmal auch ein Portion Selbstironie, wenn ihm als Künstler mal was daneben geht. Selbst den Boandlkramer verschont er nicht. Oft gerät man beim Lesen ins Schmunzeln.

Erschienen ist das Werk im Verlag Dorfmeister zum Preis von 12 Euro mit der ISBN Nr. 978-3-927454-38-5. Beziehen kann man es auch beim Autor selbst in Rothau/Tittling



Kunst im Steinbruch

**Mitglieder des Kunstvereins Wolfstein
zeigen Arbeiten im Steinbruch Mader,
Hinterbuchet Fürstenstein
Termin: Sa 5.8.2023 von 15 - 19 Uhr
bei schlechter Witterung Sa 12.8.**

Anzeige



Regional von der Weide ...

**DAS FLEISCH WIRD KÜCHENFERTIG
PORTIONIERT & VAKUUMIERT
EINZELSTÜCKE AUF ANFRAGE**

**SCHLACHTTERMIN:
VORAUSSICHTLICH NOVEMBER**

**15€
(KG)**

**5 KG / 10 KG MISCHPAKETE MIT
BRATEN, STEAKS, ROULADEN, HACKFLEISCH,
BEINSCHEIBEN, SUPPENFLEISCH, GULASCH**

Weil uns das Tierwohl wichtig ist:
**DIE SCHLACHTUNG FINDET IN EINER KLEINEN METZGEREI MIT KURZEN TRANSPORTWEG STATT.
UNSERE TIERE VERBRINGEN VOM FRÜHJAHR BIS HERBST AUF DER WEIDE, MIT AUSSCHLIESSLICH
NATÜRLICHEN FÜTTERMITTEL. ZART MARMORIERTES FÄRSENFLEISCH.**

Bestellungen telefonisch oder per Whatsapp unter:
0172 27 58 171 ODER **LANDWIRTSCHAFT-OTT@GMX.DE**
ABHOLUNG DER BESTELLUNG DIREKT AM HOF: FELIX OTT · OBERANSCHIESSING 50 · 94157 PERLESREUT



**ANGUSFLEISCH
VOM ILZTAL**



PRAXIS FÜR ERGOTHERAPIE

Kloc & Blöhm

Diese Krankheitsbilder behandeln wir

Um unseren Patienten so gut wie möglich helfen zu können, haben wir in unserer Praxis ein breites Spektrum an Behandlungsbereichen. Dadurch wollen wir unseren Patienten genau dort zur Seite stehen, wo sie unsere Hilfe benötigen. Zu unseren Leistungen zählen:

Rheumatologie

- Rheumatische Erkrankungen
- Athrose
- Morbus Bechterew

Geriatric | Altenheilkunde

- Demenz Erkrankung
- Hirnleistungstraining
- Altersdepression
- Sturzprophylaxe

Pädiatrie | Kinderheilkunde

- Lernschwierigkeiten, Leseschwäche und Rechtschreibschwäche
- Konzentrationsschwierigkeiten
- AD(H)S
- Entwicklungsverzögerung
- Verhaltensauffälligkeiten
- Störungen der Motorik und Koordination

Tiergestützte Therapie mit unserem Pony Snoopy.

Tiergestützte Therapie ist eine unterstützende Therapieform die den Einsatz von Tieren in der Behandlung beinhaltet. Das Ziel dieser tiergestützten Intervention ist es, die soziale, emotionale oder kognitive Funktion eines Patienten zu verbessern.

Neurologie

- Schlaganfall
- Multiple Sklerose
- Morbus Parkinson
- Schädelhirnverletzungen
- Sensibilitätsstörungen
- Lähmungen

Orthopädie

- Frakturen
- Amputationen
- Verbrennungen
- Verletzungen der Sehnen, Muskeln und Nerven

Psychiatrie

- Schizophrenie
- Depression
- Autismus
- Persönlichkeitsstörungen



SUSANNE BLÖHM

Ergotherapeutin, Legasthetietrainerin i.S.,
Vital- und Wellnessanwenderin

- 📍 Schlinging 17 | 94169 Thurmansbang
- ☎ 08544-6473000
- 📞 0151-20249725
- ✉ info@ergo-kloc-bloehm.de

Praxis Möginger



M.Sc. Karl Möginger

**Psychologe
und
Staatl. exam. Ergotherapeut**



B.A. Veronika Möginger

**Staatl. exam Logopädin
Angestellte Therapeutin**

Buchdruckergasse 4 - 94481 Grafenau, Tel. 08552 974590

www.logo-ergo-psycho.de

Sprechzeiten:

Montag bis Donnerstag von 09.00 bis 18 Uhr, sowie nach Vereinbarung



Nah am
Menschen

proSenio

Ihre Hilfe im Alltag

Sie leben allein in Ihrem Haushalt und benötigen Hilfe im Alltag?
Sie haben Angehörige, die berufstätig sind oder nicht in der Umgebung wohnen, haben keine oder wenig familiäre Unterstützung?
Sie sind in Ihrer Mobilität eingeschränkt?

Wir erstellen mit Ihnen Ihr individuelles Hilfspaket und unterstützen Sie kompetent und passgenau dabei, Ihren Alltag gut zu bewältigen, soziale Beziehungen zu gestalten und am Leben in der Gemeinschaft teilzunehmen, damit Sie so lange wie möglich selbst- bestimmt leben können. **Die Festlegung des individuellen Stundenbedarfs erfolgt nach Ihren Bedürfnissen und kann ab Pflegegrad 1 von der Pflegekasse übernommen werden.**

Unsere Hilfen umfassen:

- Hilfen zur Alltagsbewältigung
- Hilfe bei Reinigungs- und Ordnungsarbeiten, Wäsche- und Pflanzenpflege
- Hilfe bei der Essenszubereitung
- Erledigung von Einkäufen und Besorgungen
- Unterstützung bei der Freizeitgestaltung und der Pflege sozialer Kontakte
- Unterstützung bei der alltäglichen Korrespondenz

E-Mail: prosenio-passau@die-gfi.de, Tel.: 0151-23018803 oder 0851 95625-42
Büro: Äußere Spitalhofstraße 4, 94036 Passau; www.die-gfi.de/passau

Schloss Wolfstein



Museum Jagd Land Fluss SEHEN HÖREN ERLEBEN



Galerie Wolfstein RAUM FÜR KUNST



Di-So und feiertags 10-16 Uhr

Wolfkerstraße 3, 94078 Freyung,

Tel.: 08551 57-1611

museum@landkreis-frg.de

www.jagd-land-fluss.de

Immer ein Erlebnis – für Jung und Alt

Die Museen in Schloss Wolfstein in Freyung

Besonders in den Ferienmonaten Juli und August laden Museen zum Besuch ein. So auch das Museums Jagd Land Fluss und die Galerie Wolfstein, beide in Schloss Wolfstein in Freyung.

Modern, informativ und unterhaltsam präsentiert das Museum die Jagd. Ob bei Mensch und Tier, ob zu Wasser oder zu Land oder auch beim Kampf um Lebensräume. Dabei laden viele interaktive Stationen zum Erforschen, Raten und Entdecken ein. So kann man den Sturzflug des Wanderfalken gewissermaßen live erleben, das Echolot der Fledermaus testen, oder sein Springvermögen im Vergleich zu verschiedenen Tierarten testen. Ein Erlebnis für die ganze Familie.

Für Kunstinteressierte ist die Galerie Wolfstein genau das Richtige. Malerei, Plastik oder Grafik, hier erhält der Besucher einen detaillierten Überblick über das Kunstschaffen der Region zwischen Donau und Moldau. Werke der DONAUWALDGRUPPE (1946 - 1990) und des Bayerwaldkreises (1966 – 1997) werden ebenso gezeigt wie neuere Werke von zeitgenössischen Künstlern. Neben der Dauerausstellung bereichern aktuelle Sonderausstellungen die Sammlung. So ist ab 28. Juli bis 05. November 2023 die Ausstellung „ART 24/7... Yes, I can fly“ von Petronilla Hohenwarter aus Waldkirchen mit ausdrucksstarken und farbtintensiven Exponaten zu sehen.

Kontaktdaten:

Museum JAGD LAND FLUSS & Galerie Wolfstein

Wolfkerstraße 3 94078 Freyung

www.jagd-land-fluss.de Tel.: 08551 57-1611

Öffnungszeiten Di – So 10-16 Uhr



Grenzgänger und Wiederkehrer



Galerie Wolfstein

03.08.2023

[In Kalender eintragen](#) [Kreuzotter - Lebensraum und Schutz](#) 3 St., 4 Km.
Wasserfestes Schuhwerk. Führung Karel Kleijn. Treffpunkt:
Veranstalter: Bund Naturschutz, KEB, Gemeinde Hinterfirmiansreut,
Philippsreut, EU-Projekt Leben für Moore. Infotafel Naturpark

06.08.2023

[In Kalender eintragen](#) [Bedeutung von Totholz bei der Wiederbelebung von Feuchtf Flächen](#) 2 St., 2-3 Km. Wasserfestes Schuhwerk. Treffpunkt Parkplatz
Führung Karel Kleijn. Veranstalter: Bund Naturschutz, Grenzübergang
KEB, Kneipp-Verein Bischofsreut, Gemeinde Haidmühle
Haidmühle, EU-Projekt Leben für Moore.

13.08.2023

[In Kalender eintragen](#) [Heilpflanzen-Exkursion](#) Treffpunkt: Wanderparkplatz
Sonntagsspaziergang zu Kälberkropf, „Adalbert Stifter Geh- und
Bärendill und Sumpfbloodtauge auf der alten Radweg“ am Sonnwendberg in
Ziegenalm beim Wosdei-Häusl. Neureichenau

20.08.2023

[In Kalender eintragen](#) [Naturkundliche Exkursion „Die Wege des Wassers“](#) Treffpunkt: Parkplatz
Naturkundliche Exkursion zu den ungebändigten an der
„Wilden Wassern“ der Kreuzbachfälle und auf den Kreuzbachklause bei
Spuren der historischen Holzdrift an der europäischen Frauenberg
Hauptwasserscheide zwischen Moldau und Donau.

26.08.2023

[In Kalender eintragen](#) [Wir pflegen eine Feuchtfäche. Aktiver Beitrag zum Umwelt- und Naturschutz](#) Mitbringen: Stiefel, Treffpunkt
Baumschere, Astschere, Bügelsäge, Vorderfirmiansreut,
Arbeitshandschuhe! 3-4 St., 4 Km. Leitung Karel Infotafel Naturpark, dann
Kleijn. Veranstalter: Bund Naturschutz, KEB, Weiterfahrt zur Fläche
Gemeinde Philippsreut, EU-Projekt Leben für Moore.

PASSIONSSPIELE PERLESREUT

Die letzten Stunden und die Auferstehung unseres Herrn Jesus Christus

Wir freuen uns, die neuen Spieltermine ankündigen zu können:

4. – 6. August und 11. – 14. August 2023

Beginn: 20:30 Uhr

Tickets Vorverkauf gibt es unter: >> OKticket.de

(entnommen der Homepage des Passionsspielsverein)

Mi. 02.08.2023 Radl-Event: Rund um den Moldau-Stausee

07.00 Uhr Treffpunkt am ehem. Bahnhof in Tittling zur Rad-Verladung. 07.30 Uhr Abfahrt mit Bus und Rad-Anhänger nach Lipno. 09.30 Uhr Fähr-Überfahrt und Rad-Rundfahrt um den Lipnosee. 19.00 Uhr Rückkunft in Tittling Preis: 30 € für Busfahrt, Radtransport, Fähre
Bei Interesse bitte Flyer anfordern. Führung: Josef Kolarsch, Fürstenstein Whatsapp 055114012927
Mail: josef.kolarsch@gmx.de

So. 06.08.2023 Wanderung auf der Zeller Donausteigrunde

12.00 Uhr Abfahrt mit PKW's in Fahrgemeinschaften nach Oberzell. Parken am Schloss.
13.00 Uhr Wanderstart in Richtung Hammermühle, weiter nach Untergriesbach und über Bachhaus zurück nach Oberzell. Etwa 11 km, bzw. 4 Stunden auf herrlichen Wegen mit vielen schönen Ausblicken ins Donautal. Höhenunterschied im Auf und Ab ca. 320 m.
Mitfahrentgelt = 5 €. Schlusseinkehr ist in Oberzell geplant. Anmeldung erwünscht.
Führung : Reinhard Lüftl, Pirking, Tel. 08504/1555 Mail: r.lueftl@gmx.de

Di. 15.08.2023 Ausflugsfahrt nach Bad Reichenhall mit geteiltem Programm:

Gruppe 1 = Bergwanderung über das Lattengebirge zum Predigtstuhl u. Karkopf.

Gruppe 2 = Stadtbesuch in Bad Reichenhall und Wanderung um den Thumsee

07.00 Uhr Abfahrt mit Omnibus am ehem. Bahnhof in Tittling, Bahnhofstrasse.

Gruppe 1: Auffahrt mit der Predigtstuhlbahn. Wanderung über die Schlegelmunde zum höchsten Punkt der Tour, dem Karkopf. Anschließend Rückweg über die Almhütte zur Diensthütte Röhelbachalm und weiter zur Bushaltestelle Baumgarten (Abholung durch den Bus). Gehzeit ca. 7 Stunden für 9,5 km. Rucksackverpflegung und genügend Getränke mitnehmen, da auf dem Berg keine Einkehrmöglichkeit vorhanden ist. Führung: Reinhard Lüftl **Gruppe 2:** besichtigt die Stadt Reichenhall im Rahmen einer 2-stündigen Stadtführung.

Anschließend führt sie der Bus zum Thumsee, unweit der Stadt. Dort ca. 1-stündige Wanderung um den See (3 km) Führung Alois Rossa. Gemeinsame Schlusseinkehr ist auf der Heimfahrt geplant.

Kosten: Gruppe 1 = Bus u. Seilbahn 45 €, Gruppe = Bus u. Stadtführung 30 € Anmeldung mit Angabe der gewünschten Gruppe bis 29.07.2023 bei

Reinhard Lüftl, Tel. 08504/1555, Handy 0170/29718205 Mail: r.lueftl@gmx.de

Sa. 19.08.2023 Tageswanderung von Viechtach zur Kronberghütte der Waldvereins-Sektion

Blossersberg 09.00 Uhr Abfahrt mit PKW's in Fahrgemeinschaften nach Viechtach, Regenerufer 10-11 (Navi). 10.15 Uhr Wanderstart entlang des Schwarzen Regens über Pirka zur Kronberghütte, die am Wochenende bewirtschaftet ist. Mittagspause, zu der man auch Rucksackverpflegung mitnehmen kann. Anschließend geht es auf den Kronberg unweit der Hütte, wo man die Aussicht auf den Regen und das Viechtacher Tal genießen kann. Wunderebare Ausblicke bieten sich immer wieder im Verlauf, der ca. 4 – 5stündigen Wanderung. Über Lindl geht es zurück nach Viechtach. Mittelschwere Tour mit 13 km und einem HU von 615 Metern im Auf und Ab.. Mitfahrentgelt = 7 €. Anmeldung erwünscht !
Führung: Agnes Ebner, Regen, Tel. 09921/3420 Handy 0151/s17857594 Mail:
ebner9421alf@gmx.de

Do. 24.08.2023 Stadtbesuch in Regensburg mit der Möglichkeit zum Besuch des Museums der Bayerischen Geschichte

08.00 Uhr Abfahrt mit Omnibus am ehem. Bahnhof in Tittling, Bahnhofstraße

09.30 Uhr Ankunft am St. Georgs-Platz am Haus der Bayrischen Geschichte in Regensburg.

10.00 Uhr Beginn der Stadtführung in zwei Gruppen mit Dr. Hans u. Bergit Flatterer

Ab 12.30 Uhr Zeit zur freien Verfügung. 15.30 Uhr Treffpunkt Steinere Brücke und Abfahrt mit dem Bus zur Brauereigaststätte Adelsberg zur Schlusseinkehr. Rückkehr nach Tittling ca. 19.00 Uhr Der Preis von 22 € wird ca. 1 Woche vorher vom Konto abgebucht.

Führung und Auskunft: Dr. Hans und Bergit Flatter Anmeldung bei Werner Weinberger, Tel.

08504/8377 Mail: h.weinberger@online.de

Der Poetenstammtisch Oberzell gastiert am 12.08. im Gasthof Mühlhiasl im Museumsdorf Tittling. Sechs Poeten und zwei Musiker präsentieren in Gedichten und Musikstücken in bayerischen Dialekt ihre besten Werke. Der Poetenstammtisch, Kulturpreisträger des Landkreises, trifft sich viermal im Jahr in Erlau . Heuer ist er, ausnahmsweise, einmal zusätzlich hier im Museumsdorf. Eine gute Gelegenheit für Interessierte, eine kurzweilige und humorvolle Veranstaltung der Gruppe hier zu besuchen. Beginn : 18.00 Uhr Eintritt frei

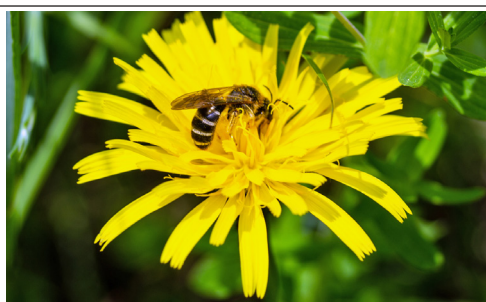
Veranstaltungen Grafenau

- 01./8./15./22./29.08.2023 13:00 - 14:00 Uhr **Brauereibesichtigung**
Grafenau - Brauerei Bucher Bräu
- 02./9./16./23./30.08.2023 08:05 - 18:49 Uhr **Fahrt mit dem Böhmerwaldcourier nach Klattau** Grafenau - Bahnstrecke Zwiesel - Grafenau
- 02./9./16./23./30.08.2023 11:00 - 12:00 Uhr **Kirchenführung**
Grafenau - Stadtpfarrkirche
- 02./9./16./23./30.08.2023 14:00 - 15:00 Uhr **Bogenschießen**
Grafenau - Bogenshop Binder Einsteigerkurs
- 02./9./16./23./30.08.2023 14:00 - 16:00 Uhr **Gummibärchen-Werkstatt**
- 02./9./16./23./30.08.2023 19:00 - 20:00 Uhr **Brudersbrunn Wallfahrt**
Grafenau - Am Brudersbrunn
- 03./17./31.08.2023 07:45 - 18:49 Uhr **Mit dem Böhmerwaldcourier nach Pilsen**
Ausflug in die Kulturhauptstadt 2015 -
- 04.08.2023 19:00 Uhr **Lichteneck Open Air** - Ortsteil Lichteneck
- 05./12./19./26.08.2023 13:00 - 14:00 Uhr **Von Schnupftabak und alten Zeiten**
Führung im Stadt- und Schnupftabakmuseum:
- 07.08.2023 18:00 - 20:00 Uhr **Briefmarkenclub** Grafenau - Hotel "Zum Kellermann"
- 07./14./21./28.08.2023 10:00 - 11:30 Uhr **Kreativwerkstatt**
Habt Ihr Lust, euer eigenes Lebkuchenherz zu gestalten?
- 07./8./9./10./11.08.2023 09:00 - 16:00 Uhr **Zirkuswoche** - Mehrzweckhalle am
Schwaimberg mit der Zirkusschule "Artista"
- 13.08.2023 13:00 - 17:00 Uhr **Kinderbärchenfest**
Grafenau - BÄREAL KurErlebnispark
- 13.08.2023 08:30 - 18:00 Uhr **Gartenfest** Grafenau - Ortsteil Lichteneck
der Stoabergschützen Lichteneck am Dorfanger
- 15.08.2023 09:30 - 10:30 Uhr **Patrozinium** Grafenau - Stadtpfarrkirche
Maria Himmelfahrt: 9.30 Uhr Festgottesdienst mit Segnung der Kräuterbuschen
- 15.08.2023 10:00 - 17:00 Uhr **Turnier** Grafenau - Haus Ortsteil Haselbach
Lebendkicker-Turnier der Feuerwehr Nendlnach
- 15.08.2023 10:30 - 19:00 Uhr **Feuerwehrfest (ehem. Seefest)**
Grafenau - Feuerwehrhaus Grafenau
- 15.08.2023 14:00 - 18:00 Uhr **Bikerwallfahrt**
Grafenau - Stadtpfarrkirche
- 18.08.2023 21:00 - 23:00 Uhr **Open-Air-Kino**
Grafenau - BÄREAL KurErlebnispark
- 19.08.2023 07:00 - 16:00 Uhr **Flohmarkt**
Grafenau - Volksfestplatz
- 26.08.2023 10:00 - 18:00 Uhr **Frühschoppen**
Grafenau - Schmeller Stadl Frühschoppen auf der Schmeller Festwiese anlässlich des
30jährigen Jubiläums des Lichtenecker Dorfvereins
- 26.08.2023 17:00 Uhr **Straßenfest**
Grafenau - Gasthaus Waldlerstüberl
Straßenfest in der Friedhofstraße beim Waldlerstüberl

Alle Angaben wurden den verschiedenen Veranstaltungskalendern der Orte entnommen. Mehr Informationen bekommt man bei den Tourismusinformationen

Veranstaltungen Ilztal und Dreiburgenland

- Mi, 2. Aug. 19.30 Uhr [Stammtisch des Gartenbauvereins](#) Familien - Landhotel Koller Ringelai
- Do, 3. August 19.00 Uhr [Heimatfreunde - geselliges Beisammensein](#) Hotel Gross Ringelai
- Fr, 4. Aug. 18.00 Uhr – Sa, 5. Aug 23.59 2023 [Blumenfest in Thurmansbang](#) Festwiese
- Fr, 4. Aug 19:00 Uhr [Kreistanz - öffne dein Herz -](#) Labyrinth am Blümersberg Tittling
- Fr, 4. Aug – 6. Aug + 11. Aug – 14. Aug immer 20.30 Uhr [Passionspiele Perlesreut](#)
- So, 6. Aug 10:00 - Mo, 7. Aug 23:59 [Blumenfest in Thurmansbang](#) Festwiese
- Fr, 28. Jul - So, 6. Aug [Tage der Indianer](#) Westernstadt Pullman City Eging a. See
- Mo, 7. Aug 19:00 Uhr [Sing ma a weng am Blümersberg](#) Labyrinth am Blümersberg Tittling
- Mi, 9. Aug 19:00 Uhr [Internationale Kreistänze für Körper, Seele und Geist \(14-tägig\)](#)
Labyrinth am Blümersberg Tittling
- Sa, 12. Aug 20:00 Uhr [Lichterlabyrinth am Blümersberg](#) Labyrinth am Blümersberg Tittling
- Sa, 12. Aug - So, 13. Aug [Linedance-Workshop](#) Westernstadt Pullman City Eging a. See
- Sa, 12. Aug. 18.00-23.00 Uhr [Obernzeller Poetenstammtisch](#) GH Mühlhiasl Tittling
- Fr, 11. Aug - Mo, 14. Aug [Western Pferd](#) Westernstadt Pullman City Eging a. See
- Mo, 14.-18. Aug, 21-25. Aug. 8.00 – 12.00 Uhr [Ausstellung Grafenschlößl](#)
Impressionen aus dem Ilzer Land
- Fr, 18. Aug - Sa, 19. Aug [Linedance-Workshop](#) Westernstadt Pullman City Eging a. See
- So, 27. Aug 08:00 - 16:00 Uhr [Herbstkirta](#) Marktplatz Tittling
- Mo, 21. Aug - So, 27. Aug [Mexican Week](#) Westernstadt Pullman City Eging a. See
- Fr, 25.-28.8. 18 Uhr [Tittlinger Volksfest](#) Volksfestplatz



Veranstaltungen Schönberg

	Datum	Uhrzeit	Veranstaltung	Infos	Veranstalter
Fr	04.08.23	16:00	Ferienprogramm Ilzer Land: Besuch im Steinbruch - „Vom Fels bis zum Schotter“	Thiele Granit Steinbruch Schönberg-Saunstein (bei der LKW Waage) Für Kinder ab 7 Jahre	Anmeldung bis 03.08.2023, 11:30 Uhr in der Tourist-Info Schönberg, Tel. 08554 9604-42
Fr	04.08.23	08:00 – 10:00	Seniorensprechstunde im Rathausfoyer	Rathaus Schönberg	Senioren Club Schönberg Info: Ilse Schinko, 08554 2063
Fr - So	04.08. – 05.08.23		Weinfest	Marktplatz Schönberg	Sparte Volleyball
Sa	05.08.23	16:00	Ferienprogramm Ilzer Land: Schnupper-Bogenschießen	Sportplatz Eberhardsreuth, Iltalstraße für Kinder ab 10 Jahre	Schlossschützen Eberhardsreuth Anmeldung bis 03.08.2023, 11:30 Uhr in der Tourist-Info Schönberg, Tel. 08554 9604-42
Di	08.08.22	14:00 – 16:00	Ferienprogramm Ilzer Land: Wo kommt unser Wasser her?	Treffpunkt Feuerwehrhaus Schönberg Hochbehälter Schönberg, Führung durch Wassermeister Florian Praml Für Kinder ab 8 Jahre	Anmeldung bis 07.08.2023, 11:30 Uhr in der Tourist-Info Schönberg, Tel. 08554 9604-42
Do	10.08.23	14:00	Grillfest im Pfarrheim, Benedikt und Opa Franz spielen auf	Pfarrheim Schönberg, Seniorenbus fährt – Rückfahrt 16.30 Uhr	Senioren Club Schönberg Info: Ilse Schinko, 08554 2063
Do	10.08.23	14:00 – 16:00	Ferienprogramm Ilzer Land: Imkern mit Birgit Bauer	Waldkindergarten Schönberg für Kinder ab 4 Jahre	Anmeldung bis 09.08.2023, 11:00 Uhr in der Tourist-Info Schönberg, Tel. 08554 9604-42
Sa	12.08.23	18:00	Reinsberger Sommernacht (Ausweichtermin: 26.08.2023)	Reinsberger Park	Liberty Events
Mo	14.08.23	16:00	Ferienprogramm Ilzer Land: Spielerisch das Rote Kreuz kennenlernen	BRK Eberhardsreuth	Feuerwehrhaus Eberhardsreuth Anmeldung im Touristikbüro bis Do., 10.08.23, 11:30 Uhr
Di	15.08.23	10:00	Gottesdienst zu Mariä Himmelfahrt mit Kräuterweihe	Pfarrkirche St. Margareta	Kath. Pfarrgemeinde Schönberg
Di	15.08.23	ab 11:00	Gartenfest der FFW Schönberg	Feuerwehrhaus Regener Str.	FFW Schönberg
Mi	16.08.23	09:00 – 12:00	Ferienprogramm Ilzer Land: Mit dem Förster durch den Wald	Waldkindergarten Schönberg Für Kinder ab 5 Jahre	Anmeldung bis 14.08.2023, 11:30 Uhr in der Tourist-Info Schönberg, Tel. 08554 9604-42
Do	17.07.23	12:00 – 13:00	Seniorenessen, Anmeldung bis Freitag, 14.08.23 im Touristikbüro Schönberg	KUK Schönberg, Unkostenbeitrag 5,00 Euro	Markt Schönberg
Do	17.08.23	14:00 – ca. 15:00	Ferienprogramm Ilzer Land: Kräutertwichel-Wanderung mit Veronika Egger	Reinsberger Park, Schönberg ca. einstündige Kinder-Kräuterwanderung	Anmeldung bis 16.08.2023, 11:30 Uhr in der Tourist-Info Schönberg, Tel. 08554 9604-42
Do	17.08.23	16:00	Ferienprogramm Ilzer Land: Schnupper-Bogenschießen	Sportplatz Eberhardsreuth, Iltalstraße für Kinder ab 10 Jahre	Schlossschützen Anmeldung bis 16.08.2023, 11:30 Uhr in der Tourist-Info Schönberg, Tel. 08554 9604-42
Sa	19.08.23		Gartenfest der FFW Eberhardsreuth	Feuerwehrhaus Eberhardsreuth	FFW Eberhardsreuth
Do	24.08.23	09:30 – 16:00	Ganztageswanderung: Finsterau – Wistelberg – Alte Klaus. (Länge ca. 11 km, leichte Wanderung) mit Siegfried Schneider.	Abfahrt 9.30 Uhr: Parkplatz Norma	Bayer. Waldverein Sektion Schönberg
Sa	26.08.23	14:00	„Spiele-Nachmittag“ für jedes Alter	Pfarrheim Schönberg	VdK Schönberg
Mi	30.08.23	16:00 – 18:00	Ferienprogramm Ilzer Land: Schnupperschießen in der Quetsch	Schützenheim Birkenschützen, Quetsch Für Kinder von 6 - 15 Jahre	Markt Schönberg Anmeldung bis 29.08.2023, 11:30 Uhr in der Tourist-Info Schönberg, Tel. 08554 9604-42
Do	31.08.23	16:00	Ferienprogramm Ilzer Land: Schnupper-Bogenschießen	Sportplatz Eberhardsreuth, Iltalstraße für Kinder ab 10 Jahre	Schlossschützen Anmeldung bis 29.08.2023, 11:30 Uhr in der Tourist-Info Schönberg, Tel. 08554 9604-42



- SOLAR
- LÜFTUNG
- BIOMASSE
- KOMPLETT-BÄDER
- PHOTOVOLTAIK

Asen GmbH

Bayerwaldstr. 5 | 94169 Thannberg

Telefon **08544 8743** | Telefax 08544 7518

E-Mail: info@heizung-asen.de | Internet: www.heizung-asen.de

Unser umfassendes Leistungsprogramm in der gesamten Haustechnik

Heizung

Energiesparende Heizungsanlagen
in Öl-, Gas- und Festbrennstoffe
Wärmepumpen
Brennwerttechnik
Regelungstechnik
Wandheizungen - Fußbodenheizungen

Pelletsanlagen

Photovoltaikanlagen

Solaranlagen

Sanitär

Hausinstallationen
Wasseraufbereitungsanlagen
Verarbeitung und Verlegung
modernster Installationssysteme

Unsere Kundendienstleistungen

Wartungs- und Störungsdienst
sämtlicher Öl- und Gasfeuerungs-
anlagen - auch am Wochenende

Kesselreinigungen

Kernbohrungen in Ziegel und Beton

von 70-200 mm Lochkreisdurchmesser

Elektroarbeiten

Fachern und schnell

Ihre Serviceprofis !



www.ortho-hoenl.de

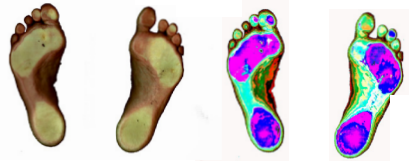
Parkplatz direkt vorm Haus



WIR HABEN DIE PASSENDE SCHUHE



Fußabdruck nach modernster Technik



...damit Sie auch morgen noch gut laufen können!

ORTHOPÄDIE

Orthopädische Massschuhe - Einlagen - Schuhzurichtungen - Bandagen - Kompressionsstrümpfe - Diabetesversorgung - Verbandsschuhe - Spezialschuhe
Lieferant aller Krankenkassen - Versorgungsstellen und Berufsgenossenschaften

Neu - Sollten Sie keine Möglichkeit haben, zu mir zu kommen, besuche ich Sie auch gerne zu Hause!

SCHUHHAUS

Schuhe für Jedermann - bequem - modisch - preiswert, Schuhe in speziellen Weiten
Viele namhafte Hersteller wie z. B. FinnComfort, Waldläufer, Jomos, Meindl, Lowa, FretzMen, Birkenstock, Rieker, Ara, Florett, Semler, Adidas u. s. w.

REPARATUR

Für alle Schuhe - selbstverständlich auch für solche, die nicht von uns sind!

Fachgerecht - modern - schnell - wenn's pressiert sofort

Wir freuen uns auf Ihren Besuch!
freundlicher Service - gute Beratung



Schuhhaus
Orthopädie

HÖNL

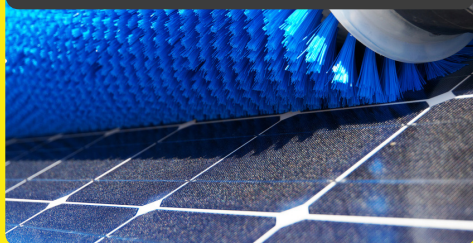
94154 Neukirchen v.W. Tel.08504/1666 Fax 08504/4290

solar-pur AG ☀ elektro-pur

PHOTOVOLTAIK



SERVICE UND WARTUNG



STROMSPEICHERSYSTEME



www.solar-pur.de

ELEKTRO-/GEBÄUDETECHNIK



solar-pur AG

Am Schlagerfelsen 2
94163 Saldenburg

Telefon +49 (0) 85 04 / 95 79 97 - 0
eMail info@solar-pur.de

Öffnungszeiten

Mo. bis Do. 7.30 - 17.00 Uhr
Freitag 7.30 - 13.00 Uhr

REGIONAL - NACHHALTIG - RESSOURCENSCHONEND

GARTENERDE, KOMPOST, RINDENMULCH

AUS
UNSERER
REGION

- Sackware: Alle Recyclinghöfe, Dreiburgenland Baumschulen
- Sackware & lose Ware: Kompostieranlage Tittling

Weitere torffreie Produkte ab Erdenwerk:
Rasenerde, Hochbeeterde, Schotterrassen,
Baumsubstrat, Dachgartensubstrat,
Staudensubstrat u. viele andere.



BBG
Donau-Wald



www.erdenprofis.de

Kostenlose Gartenberatung und Lieferservice: 09903/920170

Anzeige

Günter Hof - Bauunternehmung

e-mail: hof-bau@web.de



Seit 1998

Rohbau
Umbauten
Renovierungen
Vollwärmeschutz
Verputzarbeiten
Maurerarbeiten
Gerüstbau
Estrich

Günter Hof

**Kleinarmschlag 8
94536 Eppenschlag
Tel. 0171 / 6475994**

Zuverlässige Hausfrau

für einen privaten Haushalt in Fürstenstein

gesucht.

3x wöchentlich

Näheres unter Tel: 08504/93580

„SKRIBO
KENNT SICH
WIRKLICH
AUS!“

**SCHULLISTE
ABGEBEN**

- ➔ Freie Zeit nutzen
- ➔ Alles fix fertig abholen
- ➔ Schnell und einfach!

SKRIBO

Anzeige

**SO VIEL!
SO NAH!**

94104 Tittling

Herrenstraße 1
Tel. 08504 - 93310

Tresdorf 7c
Tel. 08504 - 957057

www.skribo-dorfmeister.de

KropfaMobil



Hofladen Artmann TITTLING

Hoffest 8.-10. Sept. 23

10 JAHRE HOFLADEN & TAG DER OFFENEN STALLTÜR

FREITAG 19:00 Uhr
Rock am Hof

SAMSTAG ab 13:00 Uhr
Holzofen-
Schaubacken,
Weltrekord-Versuch
Blaskapelle Tittling,
Stallführungen,
Brotzeiten,
traditionelle
Handwerker...

ab 20:00 Uhr Lichter
am Bauernhof

SONNTAG ab 10:00 Uhr
Gottesdienst
mit Chor Horizont
Mittagessen,
buntes Programm,
Brünlmusikanten,
Motorsägen-
schnitzer...

an beiden Tagen
Kinderprogramm

Weitere Infos:
www.KropfaMobil.de

~ Christa und Josef Artmann GdbR ~

~ Anschießing 3 ~ 94104 Tittling ~ Tel. 08504/3022 ~



Fisch- Schmankerl- Tag

BIERGARTENBETRIEB
(überdacht)



Gebert OHG

bei **GEBERTS IMBISS**

94104 TITTLING

Passauer Straße 60, Tel. 08504 / 93549

Sonntag,

13. August

ab 10 Uhr

- Steckerlfische
- gebackene Volksfestfische
- und vieles mehr vom Fisch...

AUCH ALLES ZUM MITNEHMEN!

mit unseren bekannten
Fisch-Spezialitäten

Auf Ihr Kommen freut sich Familie Gebert mit Team



DORFMEISTER

OFFSETDRUCK UND VERLAG

WIR BRINGEN IHRE IDEEN AUF'S PAPIER!

Von der Gestaltung
bis zum fertigen Produkt.

- **FLYER** • Plakate • **FESTSCHRIFTEN** • Urkunden
- **VEREINSZEITUNGEN** • Lose • Prospekte
- Kataloge • Preislisten • **ETIKETTEN** • Briefbögen
- Formulare • Angebotsmappen • Broschüren
- **HOCHZEITS- UND EINLADUNGSKARTEN**
- Visitenkarten • **TRAUERDRUCKSACHEN**
- Durchschreibesätze • Blöcke • Briefhüllen
- Versandtaschen • Kalender • Stempel
- Bücher • Postkarten
- und noch viel mehr...

**Fordern Sie jetzt ein
kostenloses Angebot an!**

Bahnhofstraße 6 - 94104 TITTLING
Tel. 08504/9127-0 - www.dorfmeisterdruck.de



Bleiben Sie ruhig zu Hause!

Kein lästiges Schleppen und Abmühen mit schweren Einkäufen mehr! Nutzen Sie bequem die für Sie je nach Saison zusammengestellten Biokisten. Unsere bunten Gemüse- oder Obstkisten erhalten Sie in drei Größen.

klein
10€*

mittel
12€*

groß
18€*

Wir liefern jeden Freitag im gesamten Landkreis Freyung-Grafenau und in einigen Gemeinden des Landkreises Passau.

*zuzüglich 3,00 € Liefergebühr

**Naturkostladen · Direktvermarkter
Biobäcker · Kunsthandwerk**

Perlesreuter Landmarkt UG

Marktplatz 31 · 94157 Perlestrut

Tel. 08555-405510 · Fax 08555-405512

E-Mail: info@perlesreuter-landmarkt.de

www.perlesreuter-landmarkt.de

klimaneutral
natureOffice.com | DE-275-134850
gedruckt

Wir
liefern's
Ihnen nach Hause!
[ECHT BIO.]

Die Liebe geht durch den Magen

French Toast mit Erdbeeren

Zutaten für 4 Personen

Menge	Zutat
250 g	Erdbeeren
4	Toastscheiben
2	Eier
2 EL	Zucker
1 Msp.	Zimt
2 Zweige	Minze
nach Bedarf	Olivenöl, Holzspieße

Zubereitung Dauer: 20 Min.

Erdbeeren und Minzblätter waschen und putzen. Eier mit Zucker und Zimt verquirlen. Toast in Quadrate schneiden, in Eimischung wälzen und in Öl von beiden Seiten goldbraun braten. Erdbeeren, Toastscheibchen und Minzblätter nacheinander auf Spieße ziehen. aus www.echt-bio.de mit Empfehlung des Perlesreuter Landmarkt

Anzeige

Ich handle aktiv für die Umwelt und spare Plastikmüll.

ein kaufen
mit
früher



Ich bringe meine eigenen Gefäße mit
und diese werden in
meinem Unverpacktladen befüllt.

regional
plastikfrei
unverpackt

nachhaltig wie früher



Tante Amme
Mein verpackungsfreier Laden

**Getreide = Mehl = Saaten = Müsli = Nudeln = Hülsenfrüchte = Reis = Nüsse
Trockenfrüchte = Süßes = Produkte im Glas = Gewürze = Backzutaten
Haushaltswaren = Kosmetik = Wasch- und Putzmittel = Kräuterkocher**

✉ willkommen @ tante-amme.de

Mobil: 0177-3948469  Donaugasse 26
www.tante-amme.de 94474 Vilshofen



Öffnungszeiten ab 07.07.23:

Mo - Sa 8-20 nach Vereinbarung
 (per WhatsApp, Anruf)

Di 14-18, Mi 16-20, Do 10-14, Fr 15-18
und 1.+2. Samstag im Monat 10-15

Aufgeschnapptes nicht nur aus dem Land des Dorfschreibers

„Deine Mutter sähe es bestimmt nicht gern, dass du so einen knappen Bikini trägst“, tadelt eine Dame in der Badeanstalt ein Mädchen. Meint dieses: „Da haben Sie vollkommen recht. Sie hasst es, wenn ich ihre Sachen anziehe!“

Die junge Ehefrau kommt zu ihrer Mutter: „Er hat gesagt, ich soll mich zum Teufel scheren.“ Da entfährt es der Mutter: „Und da kommst du ausgerechnet zu mir.“

„Ich glaube meine Mutter versteht nichts von Kindern“, sagt Marie. „Wie kommst du denn darauf?“, fragt Tante Emma. „Wenn ich wach bin, schickt sie mich ins Bett, und wenn ich müde bin, weckt sie mich auf.“

Ein Mann liegt krank im Bett. Eine junge Dame läutet mit Blumen an der Wohnungstür. Eine ältere Dame öffnet. „Ich bin seine Schwester“, sagt die junge Dame forsch. „Wie ich mich freue, Sie kennenzulernen“, sagt die ältere Dame lächelnd, „ich bin seine Mutter.“

Die Mutter überrascht ihre Tochter auf dem Schoß eines jungen Mannes: „Monika, steh sofort auf!“, „Nein Mutti, ich war zuerst da!“

Fragt die Mutter ihre Kleine: „Woher kennst du immer diese ganzen Schimpfworte? Sagt die Tochter: „Du kennst doch diesen Spielplatz direkt vorm Finanzamt ...“

Die Mutter zur Tochter: „Mache endlich Schluss mit deinem Freund! Ich will auf gar keinen Fall einen Apotheker als Schwiegersohn, der jederzeit Zugang zum Giftschrank hat.“

Fritzchen: „Vati. Was ist ein Echo?“

Vater: „Das ist so eine Sache, die deiner Mutter nicht gestattet, das letzte Wort zu haben.“

Der kleine Sohn kommt weinend zur Mutter: „Papi hat sich mit dem Hammer auf den Daumen geschlagen!“ Die Mutter erstaunt: „Deshalb brauchst du doch nicht zu weinen!“ Der Sohn: „Erst habe ich ja auch noch gelacht!“

Anzeige



**Dreiburgenland
Baumschulen**

Schlinding 13 / 94169 Thurmansbang
Telefon 08544-91160 Fax 91161

35 Jahre

**** Gartenmarkt * Gartenpflege * Gartenservice ****
**** Seit 35 Jahren im Dienste unserer Kunden ****
**** Aktuelle Angebote gibt es im Internet ****

Besuchen Sie uns. WWW.Dreiburgenlandbaumschulen.de

© 2023 LUCASFILM. ALL RIGHTS RESERVED.

INDIANA JONES
DIE
RAD DER SCHICKSALS

AB 29. JUNI
IM HIND

THE NEW ALL-ELECTRIC EXPLORER®



Abenteuer neu entdecken

Bestellbar im Laufe des Jahres 2023.



AUTOHAUS
Unrecht e.K.

Tittling 08504-9009-0 • Pocking 08531-9193-0
www.autohaus-unrecht.de