



KOSTENLOS

Der Dorfschreiber

SEPTEMBER 2023
235. AUSGABE • 23. JAHRGANG



**Der rote Fingerhut ist sehr giftig
und blüht Juli bis Anfang September**

Aktuelles aus dem Dreiburgenland

Inhalt

Inhalt und Impressum	Seite 2
In eigener Sache	Seite 3
Wandertipps	Seite 4
Buchbesprechung	Seite 5
VHS Programme	Seite 6
VKO Tittling	Seite 7
Pro Senio	Seite 8
Ergotherapie Blöhm	Seite 9
Möginger	Seite 10
Autohaus Unrecht	Seite 11
Druckerei Dorfmeister	Seite 12
Programm Bund Naturschutz	Seite 13
Veranstaltungstermine	Seite 14-16
Fotorätsel	Seite 17
Firmenwerbung	Seite 18-25
Rezeptempfehlung	Seite 26
Humor	Seite 27
Reichmeier	Seite 28



**Was ist das ? Noch mehr Rätsel-
bilder auf Seite 17**

**ELEKTRO
HUPPENBERGER**

INNUNGS-MEISTERBETRIEB



Peter Huppenberger

...einfach gut!

Am Weiherfeld 6
94538 Fürstenstein

Tel.: 08504/9230677
Fax: 08504/9230678
Mobil: 0151/70164757
Mail: p.huppenberger@t-online.de

Anzeige

Herausgeber: Kunstgewerbe Esther Demont Thurmansbang Wiesen 13
235.Ausgabe-September 2023 Aufl. 2600 Stk

Verbreitungsgebiet :

Thurmansbang, Zenting, Saldenburg, Tittling, Fürstenstein, Schönberg, Grafenau
Neukirchen v. Wald, Eging, Perlesreut, Fürsteneck, Ringelai

Verteilung: kostenlos - Erscheinungsweise: monatlich - Druck Dorfmeister Tittling
Tel: 09907/871990 - e-mail: kunstgewerbedemont@t-online.de

Im Internet ist der Dorfschreiber unter www.dreiburgenland-aktuell.de als pdf zu finden

In eigener Sache - Im Kleinen etwas bewirken !!!

Grundwasser ist unser Lebenselixier
Das Thema Klimaerwärmung ist ja mittlerweile in aller Munde. Ein großes Thema ist dabei das Grundwasser. Auch viele Quellen, aus denen die Gemeinden ihr Wasser beziehen, werden vom Grundwasser gespeist. Die Trockenperioden der letzten Jahre haben zu einem Absinken des Grundwasserspiegels geführt. Aber nicht nur Trockenheit, sondern auch übermäßige Entnahme des Grundwassers hat zu dem Problem beigetragen. Es gibt noch einen weiteren Faktor und das ist die Zunahme der Starkregenfälle. Der Boden kann diese Mengen an Wasser nicht aufnehmen. Es fließt also sehr schnell ab, kann Überschwemmungen verursachen und kommt dem lokalen Grundwasserspiegel überhaupt nicht zugute. Hier kommen nun die Themen „Wasserrückhalt“ und „Wiedervernässung von Flächen“ zur Sprache. Viele Moore und Feuchtgebiete wurden trockengelegt. Das hatte nicht nur für die Flora und Fauna negative Auswirkung, sondern auch für das Grundwasser. Moore sind großartige Wasserspeicher und beeinflussen sogar das Kleinklima in ihrer Umgebung positiv. Außerdem sind sie CO₂ Speicher und das ist genauso wichtig. Somit ist die Renaturierung der Moore sehr wichtig. Wenn große Regenmengen langsam abfließen, geht ein erheblicher Teil ins Grundwasser. Die Natur hat da ihren eigenen Baumeister, den Biber. Diese staut selbst kleine Bäche auf. Er schafft Lebensraum für Pflanzen und Tiere. Aber es verringert sich genauso die Fließgeschwindigkeit des Bachwassers. Natürlich können Wiesen in Bachnähe überflutet werden. Dieses Wasser geht dann zumindest teilweise ins Grundwasser. Der Biber kann nicht alles für uns tun. Hier muss ihm der Mensch bildlich gesprochen etwas unter die Arme greifen. Im Projekt „Quervernetzung Grünes Band“ des BUND geschieht dies vor allem auf Flächen

im Eigentum des BUND Naturschutz. Ein solcher gut vier Hektar großer Komplex befindet sich im Bereich der Gemeinde Neuschönau. Dieses Gebiet wird von einem Bach durchflossen. Hier hat der Biber bereits Grundlagen gelegt durch kleine Dämme. Zum einem wurden die Ufer eines kleinen Baches wechselseitig abgeflacht und damit aufgeweitet. Hier bilden sich schlammig-sandige Sedimentablagerungen. Diese Punkte sind für die hier heimische Bekassine, ein mittlerweile seltener Vogel, wichtig für die Nahrungssuche. Gleichzeitig können in diesem Boden die Larven des Bachneutauges existieren. Durch diese aufgeweiteten Schlingen fließt das Bachwasser ebenfalls langsamer. Im Flachwasser können junge Fische besser überleben. Kleine Bächlein, deren Ufer gar aus Beton und Wasserbausteinen bestehen und dazu noch mit fast geraden Rinnen, führen ihr Wasser aufgrund der hohen Fließgeschwindigkeit schnell in die unterhalb liegenden Bäche und Flüsse ab – dort entstehen Hochwasser, als Summenwirkung mehrerer regulierter Bächlein mit zu raschem Abfluss. Nicht mehr so bei dem Bächlein auf dieser Projektfläche. Ein weiterer Renaturierungsschritt war die Offenlegung einer Drainage. Wasser, das ursprünglich über ein Rohr auf kürzestem Wege in den Bach geleitet wurde, darf nun oberflächlich in einem schlängelten Graben abfließen. Statt weniger Minuten braucht das Wasser nun mehrere Stunden bis es in den Bach läuft, steht dabei Tieren und Pflanzen zur Verfügung und ein Teil dieses Wassers kommt wieder dem Grundwasserspiegel zu gute. Im Gelände in der Nähe des Baches wurden Lesesteinriegel angelegt wie früher an Feldrändern. Lebensraum für Reptilien wie Eidechsen. Lehmflächen für Wildbienen, Totholzflächen für allerlei Bewohner sowie eine größere Feuchtfläche für die Nahrungssuche bestimmter Vogelarten.

Schönbrunn am Lusen - Landwirtschaftlicher Lehrpfad

Gegenüber der nahen Kirche in Schönbrunn am Lusen (Gemeinde Hohenau) steht ein großes Schild. „Landwirtschaftlicher Lehrpfad“. Wer nach dem Besuch des in der unmittelbaren Nähe liegenden Hinterglasmuseum noch ein wenig frische Luft benötigt und dabei einige Informationen bekommen möchte, kann sich auf diesen etwa sechs Kilometer langen Rundweg begeben, der quasi an diesem Schild seinen Ausgangs- und Endpunkt hat. Der Rundwanderweg ist barrierefrei angelegt. Er führt durch die umliegende Landschaft mit schönen Aussichtspunkten. Die 24 Schautafeln des Rundweges sollen mit ihren Informationen Verständnis für die Landwirtschaft wecken und ihre Problematik aufzeigen. Die Gegebenheiten der Vergangenheit werden dabei nicht ausgespart. Egal ob Boden, Wasser, Pflanzen, Bauernwald, Ökologischer Landbau, Rinder- und Pferdehaltung, selbst die Kartoffel kommt zu Wort und all diese Themen werden ausführlich betrachtet. Vielleicht ein Wort zum Bauernwald. Er war die Sparkasse der Landwirte, denn er wächst nach und die Altbäume konnten entnommen werden. Es wurde in der Regel nicht mehr entnommen wie nachwuchs. Sehr großen Gegenwartsbezug haben die Infotafeln des Lehrpfades mit den Themen „Eine gut funktionierende Land- und Forstwirtschaft ist notwendig“ sowie „Die Landwirtschaft prägt und erhält unsere Kulturlandschaft“ und „Ökologischer Landbau“.

Tourismus, Reitpferde und Energie vor Ort sind Aspekte der Landwirtschaft aus der jüngeren Vergangenheit. Diese gewinnen mehr und mehr an Bedeutung. Naturnahe Bewirtschaftungsmöglichkeiten wie die Permakultur werden immer interessanter. Möglichkeiten der Gegenwart sieht man auch an der Biogasanlage in Schönbrunnerhäuser, die der Landwirtschaft neue Verwertungsmöglichkeiten ihrer Erzeugnisse angeboten hat und bietet. Nachwachsende Rohstoffe wie Grasschnitt werden nach der Ernte hier in ein Fahrsilo eingebracht, verdichtet und luftdicht abgeschlossen. Dann kommt das Ganze in einen sogenannten Fermenter wo die eigentliche Biogasproduktion stattfindet. In diesem Gärprozess entsteht ein Gasgemisch aus Kohlendioxid und Methan. Dieses sogenannte Biogas wird über ein Block-Heiz-Kraftwerk verbrannt und dient der Stromerzeugung. Neben der Verbrennung im Kraftwerk entsteht nicht nur Strom sondern auch Wärme. Diese stammt aus dem Kühlwasser und den Abgasen. Die Wärme, die die Anlage nicht selbst benötigt, geht in ein Wärmenetz. Das vergorene Substrat aus dem Fermenter dient als landwirtschaftlicher Dünger. Der Lehrpfad führt an der Biogasanlage vorbei. Bereits 1988 gab es einen ersten Lehrpfad hier. Der wurde vor einigen Jahren quasi aktualisiert. Hinweis für Pfadnutzer. Das Symbol Kuh kennzeichnet den ganzen Wegverlauf von Anfang bis Ende.



Buchbesprechung „Denkanstöße 2023“

Schon die Coronakrise hat die meisten Menschen verunsichert. Nehmen wir jetzt noch die Klimaerwärmung und den Krieg in der Ukraine dazu. Nummer vier wäre die derzeitige Inflationsrate. In Anlehnung an vergangene Zeiten könnte man es die vier Reiter der Apokalypse nennen. Die bildlichen Darstellungen dazu wird der eine oder andere Leser bestimmt kennen. Aber es gibt dabei Lichtblicke, die man nicht übersehen darf. In dem Taschenbuch „Denkanstöße 2023“ beschäftigen sich einige Autoren mit den Problemen unserer Zeit. Schon im Vorwort des Buches schreibt die Herausgeberin Isabelle Nelte, dass die Autoren sich kritisch, aber voller Zuversicht mit der Wirklichkeit auseinandersetzen. Den Anfang macht Ulrich Eberl. Er bezeichnet seine Gedanken als „Unsere Überlebensformel.“ und benutzt den Ausdruck „Der Wind des Wandels“. Er greift zurück auf die Umweltprobleme der letzten Jahrzehnte und meint schon damals zeigten sich die negativen Seiten des technisch Machbaren. Er nennt Gesundheit von Mensch und Umwelt als das beherrschende Thema der Zukunft. Hierbei setzt er auf Lösungen der Wissenschaft. Die neuen mRNA-Impfstoffe, Neurochips, Quantencomputer, synthetische Biologie und lernende Maschinen. Aber der Mensch muss mitziehen. Rücksichtnahme, Hilfsbereitschaft, Loyalität zu Milliarden von Menschen, von denen wir die meisten gar nicht kennen. Dazu kommen moralische Vorbilder. Jemand wie Greta Thunberg hat in der Gegenwart viele Menschen erreicht. Gandhi, Mandela und Martin Luther King haben schon in der Vergangenheit gezeigt, was solche Menschen erreichen können. Bernhard Pötter widmet seine Gedanken der Zukunft ohne Kohle, Öl und Gas. Er weist daraufhin das neben CO₂ Lachgas aus Mineraldünger und der Vergärung von Biomasse

se ebenfalls ein hohes Treibhauspotenzial hat. Was ist Klimaneutral? Dieser Begriff bleibt schwammig. Was darf wachsen? Was muss schrumpfen? Obwohl die Zeit drängt sind viele Fragen noch ungelöst. Aber aufgeben ist keine Option, folgert Pötter gegen Ende seiner Ausführungen. Heike Specht betrachtet die Rolle der Frau von 1918 bis heute. Nida-Rümelin und Nathalie Weidenfeld widmen sich dann der Geschlechterbeziehung. Weitere Autoren beschäftigen sich mit Politik und Zeitgeschehen. Das Büchlein bietet eine große Bandbreite an Gedanken zu den Problemen der Gegenwart. Früher war für viele Menschen die Welt überschaubarer. Man wusste wo man hingehört und warum man lebte. Heute ist so vieles im Wandel. Diese ganzen Probleme und die Übermacht der Medienlandschaft haben eine ziemliche Verunsicherung hervorgerufen. Man sehnt sich nach einfachen Wahrheiten. Die gibt es nicht mehr. „Denkanstöße 2023“ hilft vielleicht dem einen oder anderen im Zeitalter des Wandels seinen Weg zu finden.

Erschienen im Piper Verlag München zum Preis von 9 Euro mit der ISBN Nr. 9783492318747.



vhs Volkshochschule
Landkreis Freyung-Grafenau

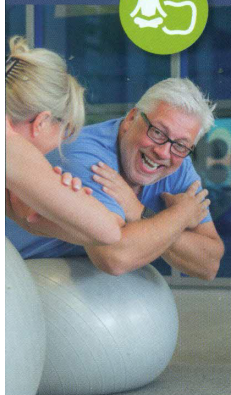
Lebenslanges Lernen für jedermann
mit dem aktuellen vhs-Semesterprogramm

Zur kostenlosen Mitnahme bei allen Banken, Sparkassen,
den Gemeindeverwaltungen sowie vielen weiteren Auflagestellen

JETZT ANMELDEN

Info-Telefon: 08551 57-3300
einfach & schnell buchen auch unter
www.vhs-freyung-grafenau.de

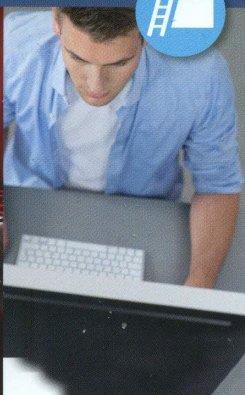
Aktiv
in jedem
Alter



Kultur
leben &
erleben



Fit für
den
Beruf.



Sprachen
sprechen
lernen.



FRG
Landkreis
Freyung
Grafenau

Eine Einrichtung des
Landkreises Freyung-Grafenau

meine heimat  meine vhs
www.vhs-freyung-grafenau.de

Auf Wunsch schicken wir Ihnen das Programm auch kostenlos zu.

FAMILIEN- EINKAUFS- SONNTAG

am 24.9.2023
in TITTLING

- Zeltbetrieb **ab 9 Uhr**
- Oldtimer meets Tittling 2.0
des AHC Tiefenbach **ab 10 Uhr**
- Auftritte der Blaskapelle Tittling
11 Uhr und 13 Uhr
- musikalische Unterhaltung
am Marktplatz **13 - 18 Uhr**
- Auftritt der Tanzgruppe
Sweet Devil's aus Eging am See
- Fahrzeugschau des BRK Tittling
im Rahmen der 100-Jahre-Feier
- Kostenloses Kinderprogramm
mit Hüpfburg, Bungee-Trampolin, Bullreiten
- Weinstand am Marktplatz

Die Tittlinger Geschäfte haben
von 11 bis 16 Uhr geöffnet!

Für das leibliche Wohl
ist bestens gesorgt!



Veranstalter:



KOSTENLOSE PARKPLÄTZE



Nah am
Menschen

proSenio

Ihre Hilfe im Alltag

Sie leben allein in Ihrem Haushalt und benötigen Hilfe im Alltag?
 Sie haben Angehörige, die berufstätig sind oder nicht in der Umgebung
 wohnen, haben keine oder wenig familiäre Unterstützung?
 Sie sind in Ihrer Mobilität eingeschränkt?

Wir erstellen mit Ihnen Ihr individuelles Hilfpaket und unterstützen Sie kompetent und passgenau dabei, Ihren Alltag gut zu bewältigen, soziale Beziehungen zu gestalten und am Leben in der Gemeinschaft teilzunehmen, damit Sie so lange wie möglich selbst- bestimmt leben können. **Die Festlegung des individuellen Stundenbedarfs erfolgt nach Ihren Bedürfnissen und kann ab Pflegegrad 1 von der Pflegekasse übernommen werden.**

Unsere Hilfen umfassen:

- Hilfen zur Alltagsbewältigung
- Hilfe bei Reinigungs- und Ordnungsarbeiten, Wäsche- und Pflanzenpflege
- Hilfe bei der Essenszubereitung
- Erledigung von Einkäufen und Besorgungen
- Unterstützung bei der Freizeitgestaltung und der Pflege sozialer Kontakte
- Unterstützung bei der alltäglichen Korrespondenz

E-Mail: prosenio-passau@die-gfi.de, Tel.: 0151-23018803 oder 0851 95625-42
 Büro: Äußere Spitalhofstraße 4, 94036 Passau; www.die-gfi.de/passau

Blöhm

Praxis für Ergotherapie

Diese Krankheitsbilder behandeln wir

Um unseren Patienten so gut wie möglich helfen zu können, haben wir in unserer Praxis ein breites Spektrum an Behandlungsbereichen. Dadurch wollen wir unseren Patienten genau dort zur Seite stehen, wo sie unsere Hilfe benötigen. Zu unseren Leistungen zählen:

Rheumatologie

- Rheumatische Erkrankungen
- Athrose
- Morbus Bechterew

Geriatric | Altenheilkunde

- Demenz Erkrankung
- Hirnleistungstraining
- Altersdepression
- Sturzprophylaxe

Pädiatrie | Kinderheilkunde

- Lernschwierigkeiten, Leseschwäche und Rechtschreibschwäche
- Konzentrationsschwierigkeiten
- AD(H)S
- Entwicklungsverzögerung
- Verhaltensauffälligkeiten
- Störungen der Motorik und Koordination

Tiergestützte Therapie mit unserem Pony Snoopy.

Tiergestützte Therapie ist eine unterstützende Therapieform die den Einsatz von Tieren in der Behandlung beinhaltet. Das Ziel dieser tiergestützten Intervention ist es, die soziale, emotionale oder kognitive Funktion eines Patienten zu verbessern.

Neurologie

- Schlaganfall
- Multiple Sklerose
- Morbus Parkinson
- Schädelhinverletzungen
- Sensibilitätsstörungen
- Lähmungen

Orthopädie

- Frakturen
- Amputationen
- Verbrennungen
- Verletzungen der Sehnen, Muskeln und Nerven

Psychiatrie

- Schizophrenie
- Depression
- Autismus
- Persönlichkeitsstörungen



SUSANNE BLÖHM

Ergotherapeutin, Legasthetietrainerin i.S.,
Vital- und Wellnesanwenderin

- 📍 Schlinging 17 | 94169 Thurmansbang
- ☎ 08544-6473000
- 📞 0151-20249725
- ✉ info@ergo-kloc-bloehm.de

Praxis Möginger



M.Sc. Karl Möginger

B.A. Veronika Möginger

**Psychologe
und
Staatl. exam. Ergotherapeut**

**Staatl. exam Logopädin
Angestellte Therapeutin**

Buchdruckergasse 4 - 94481 Grafenau, Tel. 08552 974590

www.logo-ergo-psycho.de

Sprechzeiten:

Montag bis Donnerstag von 09.00 bis 18 Uhr, sowie nach Vereinbarung

FORD
ADVENTURE
WEEKS

GROSSES ABENTEUER IN REICHWEITE.



Ford Mustang Mach-E



FORD MUSTANG MACH-E

Ford SYNC 4A Audiosystem mit DAB, FordPass Connect, 15,5" Touchscreen und Navigation, LED-Scheinwerfer mit integriertem Tagfahrlicht, 2-Zonen-Klimaautomatik, Rückfahrkamera mit Rückwärts-Einpark-Assistent, Leichtmetallräder 7J x 18 mit 225/60 R18 Reifen

48 monatliche Leasingraten von

€ 449,-^{1,2}

Anschaffungspreis (inkl. Überführungskosten)	57.045,- €
Leasing-Sonderzahlung	3.000,- €
Nettodarlehensbetrag	48.593,69 €
Laufzeit	48 Monate
Gesamtaufleistung	10.000 km
Sollzinssatz p. a. (fest)	2,99 %
Effektiver Jahreszins	3,03 %
Voraussichtlicher Gesamtbetrag ¹	24.552,- €
Finanzleasingrate	449,- €

Verbrauchswerte nach WLTP*: Mustang Mach-E: Stromverbrauch (kombiniert): 17,2 kWh/100 km; CO₂-Emissionen (kombiniert): 0 g/km; elektrische Reichweite (bei voller Batterie): bis zu 440 km**

AUTOHAUS
Unrecht_{e.K.}
Tittling · 08504-9009-0 · tittling@unrecht.fsoc.de
Pocking · 08531-9193-0 · pocking@unrecht.fsoc.de
www.autohaus-unrecht.de

Beispielfoto eines Fahrzeuges der Baureihe. Die Ausstattungsmerkmale des abgebildeten Fahrzeuges sind nicht Bestandteil des Angebotes. *Seit dem 1. September 2017 werden bestimmte Neuwagen nach dem weltweit harmonisierten Prüfverfahren für Personwagen und leichte Nutzfahrzeuge (Worldwide Harmonised Light Vehicles Test Procedure, WLTP), einem neuen, realistischen Prüfverfahren zur Messung des Kraftstoffverbrauchs und der CO₂-Emissionen, typgenehmigt. Seit dem 1. September 2018 hat das WLTP den neuen europäischen Fahrzyklus (NEFZ), das bisherige Prüfverfahren, ersetzt. Wegen der realistischen Prüfbedingungen sind die nach dem WLTP gemessenen Kraftstoffverbrauchs- und CO₂-Emissionswerte in vielen Fällen höher als die nach dem NEFZ gemessenen. Die angegebenen Werte dieses Fahrzeugtyps wurden anhand des neuen WLTP-Testzyklus ermittelt. **Gemäß Worldwide Harmonised Light Vehicles Test Procedure (WLTP) ist bei voll aufgeladener Batterie eine Reichweite bis zur genannten, zertifizierten elektrischen Reichweite – je nach vorhandener Serien- und Batterie-Konfiguration – möglich. Die tatsächliche Reichweite kann aufgrund unterschiedlicher Faktoren (z.B. Wetterbedingungen, Fahrverhalten, Streckenprofil, Fahrzeugzustand, Alter und Zustand der Lithium-Ionen-Batterie) variieren. Ein km-Leasing-Angebot für Privatkunden der Ford Bank GmbH, Henry-Ford-Str. 1, 50735 Köln. Das Angebot gilt für noch nicht zugelassene, berechnete Ford Neufahrzeuge und stellt das repräsentative Beispiel nach § 17 Preisangabenverordnung dar. Ist der Leasingnehmer Verbraucher, besteht nach Vertragsschluss ein Widerrufsrecht. Gilt für Privatkunden. Gilt für einen Ford Mustang Mach-E 75,7 kWh Batterie Standard Range Elektromotor 198 kW (269 PS), Automatikgetriebe. ¹Summe aus Leasing-Sonderzahlung und mtl. Leasingraten. Zzgl. bei Vertragsablauf ggf. Mehr- oder Minderkilometer sowie ggf. Ausgleichsbeträge für etwaigen übermäßigen Fzg.-Verschleiß; Mehrkilometer 0,112 €/km, Minderkilometer 0,067 €/km (5.000 Mehr- oder Minderkilometer bleiben berechnungsfrei).



DORFMEISTER

OFFSETDRUCK UND VERLAG

**WIR BRINGEN IHRE
IDEEN AUF'S PAPIER!**

**Von der Gestaltung
bis zum fertigen Produkt.**

- **FLYER** • Plakate • **FESTSCHRIFTEN** • Urkunden
- **VEREINSZEITUNGEN** • Lose • Prospekte
- Kataloge • Preislisten • **ETIKETTEN** • Briefbögen
- Formulare • Angebotsmappen • Broschüren
- **HOCHZEITS- UND EINLADUNGSKARTEN**
- Visitenkarten • **TRAUERDRUCKSACHEN**
- Durchschreibesätze • Blöcke • Briefhüllen
- Versandtaschen • Kalender • Stempel
- Bücher • Postkarten
- und noch viel mehr...

**Fordern Sie jetzt ein
kostenloses Angebot an!**

Bahnhofstraße 6 - 94104 TITTLING
Tel. 08504/9127-0 - www.dorfmeisterdruck.de

Sa. 02.09.2023 Wanderung auf und um den Friedrichsberg bei Wegscheid

10.45 Uhr Abfahrt mit PKW's in Fahrgemeinschaften nach Thalberg bei Wegscheid.
12.00 Uhr Wanderstart vom Kirchplatz in Thalberg zum Aussichtsturm Friedrichsberg Hier haben wir einen herrlichen Rundumblick zum Bayer. Wald, Böhmerwald, das Mühlviertel und in die Alpenregion. Dann geht's weiter nach Kohlstatt und am Grenzbach entlang zum Grenzhäusl. Hier ist eine Einkehr geplant. Anschließend wandern wir weiter über den Mühlemmelberg zurück zum Ausgangspunkt (ca. 800 m). Mit einer Gehzeit von ca. 4 Stunden für 11 km bei 280 m HU ist es eine mittelschwere Tour. Festes Schuhwerk und genügend Getränke werden empfohlen. Mitfahrtentgelt = 7 €. Anmeldung erwünscht. Führung: Alois Rossa, Aicha v.W. Tel. 08544/8554 Handy 0151/61556716 Mail: aloisrossa@web.de

10.09.2023 Wanderung im Böhmerwald: Bergreichenstein und Karlsburg / C Z

08.00 Uhr Abfahrt mit Omnibus vom ehem. Bahnhof in Tittling, Bahnhofstrasse nach Bergreichenstein. Vom Ortszentrum geht es in Richtung Norden zur 1365 von Kaiser Karl IV. Schutzte der Handelswege und der Grenze zu Bayern errichteten Burg, die nach ihm benannt wurde. Der Rückweg nach Bergreichenstein erfolgt durch das Tal des Oppelitzer Baches. Reine Gehzeit beträgt ca. 4 Std. für 9 km bei 300 m HU.
Rucksackverpflegung mitnehmen! Schlusseinkehr ist in Tschechien geplant. Ausweis nicht vergessen! Preis für Busfahrt = 20 € und wird vor der Fahrt vom Bankkonto abgebucht. Führung: Reinhard Lüfl und Alois Rossa Anmeldung bei Reinhard Lüfl, Tel. 08504/1555 Handy 0170/2978205 Mail: r.luefl@gmx.de

Sa. 16.09.2023 Wasserreiche Wanderung entlang der Kalten Moldau, dem Mirasatbach und dem

Kreuzbach im grenznahen Gebiet bei Haidmühle 09.00 Uhr Abfahrt mit PKW's in Fahrgemeinschaften nach Haidmühle. Parken an der Kreuzbachklause. 10.00 Uhr Wanderstart zu einer Tour mit drei sehr verschiedenen Wegabschnitten, u.a. auch zu einer „Wasserbrücke“, einem Relikt alter Ingenieurbaukunst, mit der die Bachläufe so gesteuert werden konnten, dass sie für die früher wichtige Holztrift besser genutzt werden konnten. Ein Wasserfall in sehr feuchtem Gebiet und eine Marien-Kapelle sind Punkte auf dieser Wanderung durch eine Gegend mit sehr ungewöhnlichem, teilweise mystischem Charakter in bairisch/böhmischen Grenzgebiet. Mit ca. 4 Std. Gehzeit für 12 km bei 160 m HU eine leichte bis mittelschwere Tour. Wasserfestes Schuhwerk und Rucksackverpflegung werden empfohlen. Schlusseinkehr ist in Haidmühle geplant. Mitfahrtentgelt = 10 €. Anmeldung erwünscht. Führung: Dr. Hans Wirth, Eging am See, Tel. 08544-17370 Mail: familiewirth@web.de

Do. 21.09.2023 Wanderung zum Klausupf am Fuße des Dreisessels Mittelschwere Halbtagestour

Abfahrtszeit, Wanderstartort werden rechtzeitig bekanntgegeben. Führung: Roswitha Ilg u. Willi Neduk

Sa. 30.09.2023 Genuss-Radtour an der Donau in Österreich 10.00 Uhr Abfahrt mit PKW's in Fahrgemeinschaften nach Achleiten. 11.00 Uhr Tour-Start auf dem Parkplatz nach der Tankstelle Achleiten. Wir fahren bis nach Enghartzell, setzen dort mit der Fähre über die Donau und radeln weiter bis nach Schlögen. Einkehr beim Mostbauern. Dann radeln wir zurück bis Oberzell und setzen wieder mit der Fähre über auf die andere Seite und kehren nach Achleiten zurück. Gesamt 75 km ohne nennenswerte Steigungen. Eine echte Genuss-Tour. Kosten für die Fähre ca. 6 €. Mitfahrtentgelt ab Tittling = 5 € Führung: MarieLuise Nickl, Seestetten, Tel. 08548/9128443 Handy 0151/17681090 Mail: hugo.nickl@web.de

Bund Naturschutz FRG www.freyung-grafenau.bund-naturschutz.de

03.09.2023

[In Kalender eintragen](#)

"Verwünschener Dreisesselberg" Kulturhistorisch-naturkundliche Exkursion über den Hochkamm in die bayerisch-böhmischen Auerhuhnlebensräume bis zu den Steinschalen am Bayerischen Plöckenstein und auf dem Grenzpfad wieder zurück.
Treffpunkt: Dreisesselparkplatz, Infotafel an der Auffahrt zum Berggasthof

10.09.2023

[In Kalender eintragen](#)

Naturkundliche Exkursion „Auerhuhn und Waldweide am Dreisessel“ Reiche Auerwildbestände zu Zeiten der historischen Almwirtschaft am Dreisesselberg geben Anlass zum Beschreiten neuer Wege.
Treffpunkt: Parkplatz beim Gasthaus „Dreisesselalm“ (ehemalige Lift-Talstation) in Frauenberg

23.09.2023

[In Kalender eintragen](#)

Wir pflegen eine Feuchtfläche - Aktiver Beitrag zum Natur- und Umweltschutz 3-4 St. Leitung Karel Kleijn. Veranstalter: Bund Naturschutz, KEB, Kneipp-Verein Bischofsreut, Gemeinde Haidmühle, EU-Projekt Leben für Moore
Treffpunkt: Parkplatz Grenzübergang Haidmühle

24.09.2023

[In Kalender eintragen](#)

Naturkundliche Exkursion „Ins Revier von Elch, Luchs und Wolf“ Leichte Wanderung von der bayerischen Kreuzbachklause zur Lichtwasserklause auf der tschechischen Seite des Dreisesselberges.
Treffpunkt: Parkplatz an der Kreuzbachklause bei Frauenberg

Veranstaltungen Grafenau

- 02./09./16./23./30.09 13:00-14:00 Uhr **Von Schnupftabak und alten Zeiten**
Führung im Stadt- und Schnupftabakmuseum
- 02.09.2023 13:00 - 16:00 Uhr **Workshop Malen** Grafenau - Atelier Freigeist
- 04./11./18./25.09.2023 10:00 - 11:30 Uhr **Kreativwerkstatt** Upcycling mit Martha:
- 04.09.2023 18:00 - 20:00 Uhr **Briefmarkenclub** Hotel "Zum Kellermann"
- 05./12./19./26.09.2023 13:00 - 14:00 Uhr **Brauereibesichtigung**
Grafenau - Brauerei Bucher Bräu
- 06./13./20./27.09.2023 14:00 - 16:00 Uhr **Gummibärchen-Werkstatt**
- 06./13./20./27.09.2023 14:00 - 15:00 Uhr **Bogenschießen**
Grafenau - Bogenshop Binder Einsteigerkurs
- 06./13./20./27.09.2023 11:00 - 12:00 Uhr **Kirchenführung** Stadtpfarrkirche
- 06./13./20./27.09.2023 08:05 - 18:49 Uhr **Fahrt mit dem Böhmerwaldcourier nach Klattau** Grafenau - Bahnstrecke Zwiesel - Grafenau
- 06.09.2023 18:30 - 19:30 Uhr **Vortrag** - Pfarrheim Grafenau
Vortrag mit Dr. Barz: Schmerztherapie für Gelenke
- 06.09.2023 15:00 - 16:00 Uhr **Kasperltheater** - Kulturpavillon im Bäreal
KurErlebnispark Aufführung der Bayerischen Puppenbühne:
- 08./15.09.2023 19:15 - 20:15 Uhr **Karate** SANKAN Karate
Selbstverteidigung und Kampfkunst - Krav Maga Defcon
- 08./15.09.2023 18:00 - 19:00 Uhr **Karate** - SANKAN Karate
KARATE für Erwachsene - Schnupperstunde für Anfänger
- 11./18.09.2023 16:00 - 16:45 Uhr **Karate** - SANKAN Karate
Karate Schnupperstunde für Juniors von 6 - 9 Jahren
- 11./18.09.2023 19:15 - 20:30 Uhr **Karate** Grafenau - SANKAN Karate
Fit'n Fun Boxing & Body Cross by SANKAN
- 14./28.09.2023 07:45 - 18:49 Uhr **Mit dem Böhmerwaldcourier nach Pilsen**
Ausflug in die Kulturhauptstadt 2015 –
- 16.09.2023 17:00 - 21:00 Uhr **Tag der offenen Tür** Atelier Freigeist
1 Jahr Atelier Freigeist -
- 16.09.2023 19:00 - 23:00 Uhr **Weinfest** Kulturbühne Haus i. Wald
Weinfest des Sportvereins Haus i. Wald.
- 17./24.09.2023 14:00 - 17:00 Uhr **Modelleisenbahnausstellung** - Ausstellungsraum
Eisenbahnfreunde in der Schusterbeckstraße 17.
- 17.09.2023 13:00 - 17:00 Uhr **Kraut- und Rübenfest** Stadt Grafenau
- 17.09.2023 17:00 - 18:00 Uhr **Konzert** Stadtpfarrkirche
Konzert - Stummfilm "Der Galilaer"
- 20.09.2023 20:00 - 22:00 Uhr **Kabarett mit Eva Karl-Faltermeier**
Kulturpavillon im Bäreal KurErlebnispark
- 21./28.09.2023 15:00 - 15:40 Uhr **Karate** SANKAN Karate
Karate Schnupperstunde für Little Tigers von 4 - 5 Jahren
- 24.09.2023 10:00 - 11:00 Uhr **Kinder- und Familiengottesdienst**
Grafenau - Kath. Pfarrkirche Grafenau

Alle Angaben wurden den verschiedenen Veranstaltungskalendern der Orte entnommen. Mehr Informationen bekommt man bei den Tourismusinformationen

Veranstaltungen Iltal und Dreiburgenland

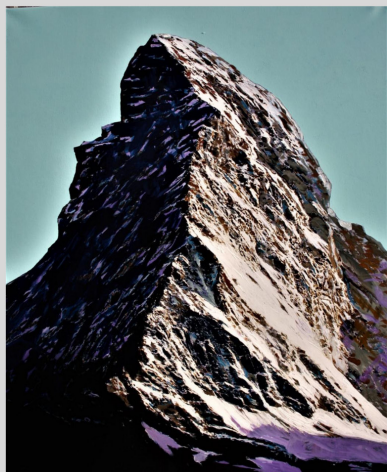
- Sa, 2. Sept. 8.00 Uhr [Marktmeisterschaft der Stockschützen](#) Sportzentrum Tittling -
- So, 3. Sep 13:00 Uhr [Ägidimarkt](#) Marktplatz Eging a.See
- Mi, 6. Sep. 19.30 Uhr [Stammtisch des Gartenbauvereins](#) Hotel Koller Ringelai
- Do, 7. Sep.19.00 Uhr [Heimatfreunde - geselliges Beisammensein](#) Hotel Gross Ringelai
- So, 10. Sept 10 Uhr [Bergmesse Zenting/Ranfels](#) Bei der Blockhütte Waltersdorf
- So, 10. Sept 10:00 Uhr [Feuerwehrfest](#) Freiwillige Feuerwehr Eging a.See
- Sa, 9. Sep - So, 10. Sep [Herbststrendevous](#) Pullman City Eging a.See
- Sa, 16. Sep.16 Uhr [Benefizveranstaltung für die Kinderpalliativ Passau-Landshut mit Aurer Jackl](#) Museumsdorf Bayerischer Wald Tittling
- Sa, 16. Sep 16:00 [Humoristischer Vortrag Hochzeit anno dazumal](#)
Museumsdorf Bayerischer Wald
- Sa. 16. Sept. 13 Uhr [4. Ohetal-Volkslauf des WSV Grafenau in Ringelai](#)
- Start an der Volksschule Ringelai
- Fr, 15. Sep - So, 17. Sep [Internationales Linedance-Weekend](#) Pullman City Eging a.See
- Fr, 15. Sep - So, 17. Sep [Linedance-Workshop](#) Pullman City Eging a.See
- Fr, 22. Sep. [Ball der Uniformierten](#) Pullman City Eging a.See
- Fr, 22. Sep - Sa, 23. Sep [Civil War Weekend](#) Pullman City Eging a.See
- So, 24. Sep, 12.00 Uhr [Verkaufsoffener Sonntag - Einkaufs-Sonntag in Tittling](#)
- Sa, 30. Sep 19:00 - 23:45 [Weinfest des SV Saldenburg](#) Binda-Schupfa Saldenburg

Veranstaltungen Schönberg

	Datum	Uhrzeit	Veranstaltung	Infos	Veranstalter
Fr	01.09.23	08:00 – 10:00	Seniorensprechstunde im Rathausfoyer	Rathaus Schönberg	Senioren Club Schönberg Info: Ilse Schinko, 08554 2063
Sa	02.09.23	18:00	Grillfest mit den "Noudnigl"	Feuerwehrhaus Hartmannsreit	FFW Hartmannsreit
Mi	06.09.23	14:00	Stammtisch des VdK Schönberg	Marktkaffee Schönberg	VdK Schönberg
Fr	08.09.23	16:00	Ferienprogramm Ilzer Land Schau's vorbei bei der Feuerwehr!	Feuerwehrhaus Schönberg Die Feuerwehr, ihr Aufgaben und die Fahrzeuge hautnah erleben!	Freiwillige Feuerwehr Schönberg Anmeldung bis 07.09.2023, 11:30 Uhr in der Tourist-Info Schönberg,
Sa	09.09.23	15:00	Ferienprogramm Ilzer Land: Schönberger Fisch erLeben	Fischerhütte Rötz	Fischereiverein Schönberg Anmeldung bis 07.09.2023, 11:30 Uhr in der Tourist-Info Schönberg,
Sa	09.09.23	16:00	Unterwegs im Maislabyrinth Ohetal – Spaß für Groß und Klein	Maislabyrinth Ohetal	VdK Schönberg, Infos bei Karl Bogner, Tel. 08554/2872
So	10.09.23		Natur und Kultur zwischen Oberhaus und Stadtpark in Passau (Länge 8,4 km)		Bayer. Waldverein Sektion Schönberg Joachim Peter
Di	12.09.23	08:00	Anfangsgottesdienst der Schulanfänger	Pfarrkirche St. Margareta	Kath. Pfarrgemeinde Schönberg
Fr	15.09.23	05:45	Wir fahren zu „Wenatex“ anschl. geht's zum singenden Wirt nach Ainring.	Abfahrt Eppenschlag 05:45, Norma 06:00 Marktplatz 06:05 dann Seniorenrunde	Senioren Club Schönberg Info: Ilse Schinko, 08554 2063
Sa	16.09.23	13:00	Fahrt zum Glasdorf Weinfurter in Ambruck,	Anmeldung bei Heidi Mosler, Tel: 08554 941852	Kath. Frauenbund Schönberg
So	17.09.23	18:00	Markt- und Pfarrkreuzweg auf den Kadernberg mit anschl. Brotzeit und Rückfahrmöglichkeiten	Pfarrkirche St. Margareta Christophorus Kapelle Kadernberg	Kath. Pfarrgemeinde Schönberg Markt Schönberg
Do	21.07.23	12:00 – 13:00	Seniorenessen, Anmeldung bis Freitag, 18.07.23 im Touristikbüro Schönberg	KUK Schönberg, Unkostenbeitrag 5,00 Euro	Markt Schönberg
Fr	22.09.23	14:00	Seniorenachmittag der Frauen-Union	Pfarrheim Schönberg	Frauen-Union Schönberg
Sa	23.09.23	14:00	Christophorus Messe	Christophorus Kapelle Kadernberg	Kath. Pfarrgemeinde Schönberg
So	24.09.23	09:50	Kirchenzug mit Gottesdienst zum Patrozinium und Erntedankfest	Schlosswirt Filialkirche Eberhardsreuth	Kath. Pfarrgemeinde Schönberg

REINHARD MADER - MANFRED VON GLEHN

STEIN & BILD KUNSTAUSSTELLUNG



RATHAUS FÜRSTENSTEIN
18. SEPTEMBER BIS 20. OKTOBER
MO, MI, FR > 8 bis 12. DI > 8 bis 12 + 14 bis 16. DO > 8 bis 12 + 14 bis 17
VERNISSAGE: SA – 16. SEPTEMBER – 18 UHR

Herzliche Einladung

Freitag, 15. September 2023, 19 Uhr

"Emmerenz Meier"

Biografisches und Texte mit
Kreisheimatpfleger Florian Jung
Musik: Lothar Blitz

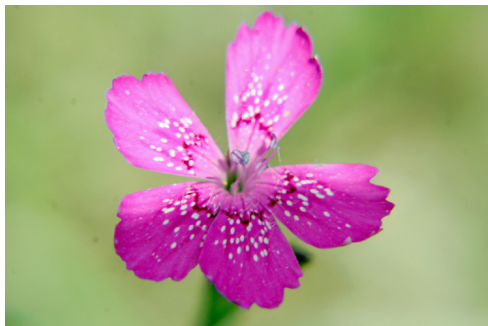
Voranmeldung empfohlen: Tel.: 08504-3528 Mail: lotharblitz@web.de

Eintritt frei!

94579 Zenting, Linaweg 5 www.sonnenwaldgalerie.de

GALERIE
AM
SONNENWALD

Fotopreisträtsel



Es ist zu erraten, was sich auf den fünf Fotos befindet. Beginnend mit dem Foto auf Seite 2. Auf dieser Seite geht es um eine Blume, eine Schlange ?, ein Pilz und ein Schmetterling.

Wer viel durch die Natur streift, wird sich bestimmt leicht tun. Unter allen, die alle fünf Bilder richtig bestimmen, werden drei Preise verlost.

Einsendeschluss ist der 24. Oktober.

Die Gewinner werden im Dorfschreiber Oktober bekannt gegeben, Der Rechtsweg ist natürlich ausgeschlossen. Lösungen bitte an die e-mail Adresse auf Seite 2 unten.

1. Preis: eine 128 GB Speicherkarte für Smartphone und Kamera
2. Preis Handbuch der Digitalen Fotografie von Christian Haasz
3. Preis Bilderrahmenset für Fotoaufnahmen.



REINIGEN UND PFLEGEN

MULCHEN

MÄHEN

GARTEN- UND LANDSCHAFTSBAU

BERGMÄHEN

WINTERDIENST

LANDWIRTSCHAFT

HEUERTE

HANGMÄHEN

KOMMUNAL



KÖPPL MOTORGERÄTE FÜR JEDEN EINSATZZWECK

Öffnungszeiten:

MO - FR

08:00 - 12:00 Uhr

13:00 - 17:00 Uhr

SA

09:00 - 12:00 Uhr



MOTORMÄHER



SCHNEERÄUMGERÄT



BODENBEARBEITUNG



AUFSITZRASENMÄHER



KEHRMASCHINE

WIR BERATEN SIE GERNE

KöPPL GmbH Motorgerätefabrik
Hauptstr. 118 · D 94163 Entscheneuth

Telefon (+49 99 07) 89 10 - 0

Telefax (+49 99 07) 89 42

E-mail info@koeppl.com

Internet www.koeppl.com



- SOLAR
- LÜFTUNG
- BIOMASSE
- KOMPLETT-BÄDER
- PHOTOVOLTAIK

Asen GmbH

Bayerwaldstr. 5 | 94169 Thannberg

Telefon **08544 8743** | Telefax 08544 7518

E-Mail: info@heizung-asen.de | Internet: www.heizung-asen.de

Unser umfassendes Leistungsprogramm in der gesamten Haustechnik

Heizung

Energiesparende Heizungsanlagen in Öl-, Gas- und Festbrennstoffe
Wärmepumpen
Brennwerttechnik
Regelungstechnik
Wandheizungen - Fußbodenheizungen

Pelletsanlagen

Photovoltaikanlagen

Solaranlagen

Sanitär

Hausinstallationen
Wasseraufbereitungsanlagen
Verarbeitung und Verlegung modernster Installationssysteme

Unsere Kundendienstleistungen

Wartungs- und Störungsdienst sämtlicher Öl- und Gasfeuerungsanlagen - auch am Wochenende

Kesselreinigungen

Kernbohrungen in Ziegel und Beton

von 70-200 mm Lochkreisdurchmesser

Elektroarbeiten

Fachern und schnell

Ihre Serviceprofis !



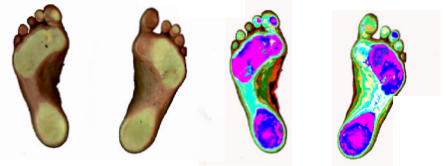
www.ortho-hoenl.de

Parkplatz direkt vorm Haus



WIR HABEN DIE PASSENDE SCHUHE

Fußabdruck nach modernster Technik



...damit Sie auch morgen noch gut laufen können!

ORTHOPÄDIE

Orthopädische Massschuhe - Einlagen - Schuhzurichtungen - Bandagen - Kompressionsstrümpfe - Diabetesversorgung - Verbandsschuhe - Spezialschuhe
Lieferant aller Krankenkassen - Versorgungsstellen und Berufsgenossenschaften

Neu - Sollten Sie keine Möglichkeit haben, zu mir zu kommen, besuche ich Sie auch gerne zu Hause!

SCHUHHAUS

Schuhe für Jedermann - bequem - modisch - preiswert, Schuhe in speziellen Weiten
Viele namhafte Hersteller wie z. B. FinnComfort, Waldläufer, Jomos, Meindl, Lowa, FretzMen, Birkenstock, Rieker, Ara, Florett, Semler, Adidas u. s. w.

REPARATUR

Für alle Schuhe - selbstverständlich auch für solche, die nicht von uns sind!

Fachgerecht - modern - schnell - wenn's pressiert sofort

Wir freuen uns auf Ihren Besuch!
freundlicher Service - gute Beratung



Schuhhaus
Orthopädie

HÖNL

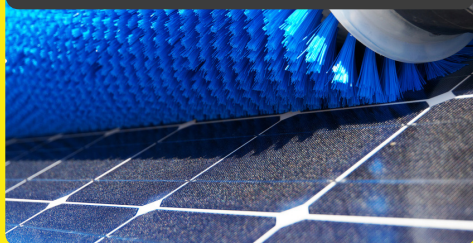
94154 Neukirchen v.W. Tel.08504/1666 Fax 08504/4290

solar-pur AG ☀ elektro-pur

PHOTOVOLTAIK



SERVICE UND WARTUNG



STROMSPEICHERSYSTEME



www.solar-pur.de

ELEKTRO-/GEBÄUDETECHNIK



solar-pur AG

Am Schlagerfelsen 2
94163 Saldenburg

Telefon +49 (0) 85 04 / 95 79 97 - 0
eMail info@solar-pur.de

Öffnungszeiten

Mo. bis Do. 7.30 - 17.00 Uhr
Freitag 7.30 - 13.00 Uhr

REGIONAL - NACHHALTIG - RESSOURCENSCHONEND

GARTENERDE, KOMPOST, RINDENMULCH

AUS
UNSERER
REGION

- Sackware: Alle Recyclinghöfe, Dreiburgenland Baumschulen
- Sackware & lose Ware: Kompostieranlage Tittling

Weitere torffreie Produkte ab Erdenwerk:
Rasenerde, Hochbeeterde, Schotterrassen,
Baumsubstrat, Dachgartensubstrat,
Staudensubstrat u. viele andere.



BBG
Donau-Wald



www.erdenprofis.de

Kostenlose Gartenberatung und Lieferservice: 09903/920170

Günter Hof - Bauunternehmung

e-mail: hof-bau@web.de



Seit 1998

Rohbau
Umbauten
Renovierungen
Vollwärmeschutz
Verputzarbeiten
Maurerarbeiten
Gerüstbau
Estrich

Günter Hof

**Kleinarmschlag 8
94536 Eppenschlag
Tel. 0171 / 6475994**

COOCAZOO 
CARRY FRIENDSHIP

All products are **Climate neutral**
ClimatePartner

100% GREEN BAGS!

Der klimaneutrale All-Star für die Umwelt und deinen Rücken!

DORFMEISTER
Schreiben • Schule • Schenken

f i y coocazoo.com

**SO VIEL!
SO NAH!**

94104 Tittling

Herrenstraße 1
Tel. 08504 - 93310

Tresdorf 7c
Tel. 08504 - 957057

www.skribo-dorfmeister.de

Anzeige

Immobilien

GW

Unternehmen
aus dem
Neer Land

Zuverlässig und kompetent stehen wir Ihnen als

Kooperationspartner der  **Mehr als nur Bank... Raiffeisenbank i. Lkr. Passau-Nord eG**

gerne bei der Vermittlung und Vermarktung Ihrer Immobilie zur Verfügung.

Wir suchen für unsere Kunden:

- Wohnhäuser
- Gewerbeobjekte
- landwirtschaftliche Anwesen
- Eigentumswohnungen
- Grundstücke

Willi Gröbl
Immobilienkaufmann (IHK)
Lindau 6
94169 Thurmsbang
Mobil 0175 2077715
Telefon 09907 9909896
Telefax 09907 9909893

gruebl-immobilien@t-online.de

Haus- und Gartenservice



- Hausmeisterdienste
- Baum- u. Heckenschnitt, Rasenmähen
- Entrümpelung
- Winterdienst
- Kleinere Reparaturen
- Gartenteichpflege
- Baumfällarbeiten

Josef Regner
Ilzrettenbach 5
94104 Tittling

☎ 0 85 04 / 24 65
oder
☎ 01 70 / 43 46 771

Anzeige

Regional von der Weide ...

**DAS FLEISCH WIRD KÜCHENFERTIG
PORTIONIERT & VAKUUMIERT
EINZELSTÜCKE AUF ANFRAGE**

**SCHLACHTTERMIN:
VORAUSSICHTLICH NOVEMBER**

15€
(KG)

5 KG / 10 KG ANGUSFLEISCH-MISCHPAKETE MIT
BRATEN, STEAKS, ROULADEN, HACKFLEISCH,
BEINSCHNEIBEN, SUPPENFLEISCH, GULASCH

Weiß uns das Tierwohl wichtig ist:
DIE SCHLACHTUNG FINDET IN EINER KLEINEN METZGEREI MIT KURZEN TRANSPORTWEG STATT.
UNSERE TIERE VERBRINGEN VOM FRÜHJAHR BIS HERBST AUF DER WEIDE, MIT AUSSCHLIESSLICH
NATÜRLICHEN FUTTERMITTEL. ZART MARMORIERTES FÄRSENFLEISCH.

Bestellungen telefonisch oder per Whatsapp unter:
0172 27 58 171 ODER LANDWIRTSCHAFT-OTT@GMX.DE

ABHOLUNG DER BESTELLUNG DIREKT AM HOF: FELIX OTT OBERANSCHIESSING 50 94157 PERLESREUT

ANGUSFLEISCH
— VOM ILZTAL —



Bleiben Sie ruhig zu Hause!

Kein lästiges Schleppen und Abmühen mit schweren Einkäufen mehr! Nutzen Sie bequem die für Sie je nach Saison zusammengestellten Biokisten. Unsere bunten Gemüse- oder Obstkisten erhalten Sie in drei Größen.

klein
10€*

mittel
12€*

groß
18€*

Wir liefern jeden Freitag im gesamten Landkreis Freyung-Grafenau und in einigen Gemeinden des Landkreises Passau.

*zuzüglich 3,00 € Liefergebühr

**Naturkostladen · Direktvermarkter
Biobäcker · Kunsthandwerk**

Perlesreuter Landmarkt UG

Marktplatz 31 · 94157 Perlestrut

Tel. 08555-405510 · Fax 08555-405512

E-Mail: info@perlesreuter-landmarkt.de

www.perlesreuter-landmarkt.de

klimaneutral
natureOffice.com | DE-275-134850
gedruckt

Wir liefern's

Ihnen nach Hause!

[ECHT BIO.]

Die Liebe geht durch den Magen

Radicchiosalat mit warmen Honigäpfeln

Zutaten für 4 Personen

Menge	Zutat
300 g	Radicchio
200 g	Belugalinsen
2	Äpfel
1	Saft von 1 Apfelsine
8 EL	Olivenöl
4 EL	Apfelessig
2 EL	Honig
1 TL	Senf
1 Bd.	Petersilie
nach Bedarf	Salz und Pfeffer

Zubereitung Dauer: 25 Min.

Linzen nach Packungsangabe kochen. Radicchio halbieren, vom Strunk befreien, in dünne Streifen schneiden. Äpfel in Spalten schneiden, in 4 EL Olivenöl und 1 EL Honig leicht von beiden Seiten anbraten. Radicchio, gewaschen, auf eine Salatplatte geben, die abgekühlten Linzen und die Äpfel darübergerben. Aus 4 EL Olivenöl, Saft von 1 Apfelsine, 1 EL Honig, Apfelessig, Senf, Pfeffer und Salz eine Vinaigrette anrühren und über den Salat geben. Mit Petersilie bestreut servieren. aus www.echt-bio.de mit Empfehlung des Perlesreuter Landmarkt.

Apfelcrumble

Zutaten für 4 Personen

Menge	Zutat
4	Äpfel
8	Datteln
200 ml	Apfelsaft
1 Msp.	Zimt
für die Streusel:	
300 g	Crunchy / Granola
4 EL	vegane Pflanzendrink
4 EL	Agavendicksaft
100 g	Margarine
4 EL	Mandelblättchen

Zubereitung Dauer: 45 Min.

Äpfel entkernen, in kleine Stücke schneiden, mit Apfelsaft, Zimt und klein geschnittenen Datteln kurz aufkochen und etwas abkühlen lassen. In der Zwischenzeit die Zutaten für die Streusel vermengen. Äpfel in eine Auflaufform geben, die Streusel darauf verteilen. Auf mittlerer Stufe bei 180 °C ca. 20-30 Min. backen. Heiß oder warm servieren – kann auch gut mit Vanillesoße genossen werden. aus www.echt-bio.de mit Empfehlung des Perlesreuter Landmarkt

Aufgeschnapptes nicht nur aus dem Land des Dorfschreibers

Linus stößt sich an der Rutsche auf dem Spielplatz den Kopf. Kommt ein Mann vorbei und fragt: „Gehts dir gut, soll ich Eis holen?“ Antwortet Linus: „Schokolade und Erdbeere, bitte.“

Der Kunstlehrer zeigt ein Bild und fragt die Schüler: „Was wird hier dargestellt, ein Sonnenaufgang oder ein Sonnenuntergang?“ Darauf Fritzchen: „Ein Sonnenuntergang, kein Künstler steht so früh auf!“

Ein Urlauber ruft in einem Kurhotel an, um sich zu erkundigen, wie es am besten zu finden sei. „Es ist nur einen Steinwurf vom Strand entfernt,“ erklärt ihm der Direktor. „Und wie kann ich es erkennen?“ „Ganz einfach, es ist das Haus mit den zerbrochenen Fensterscheiben!“

Ein Mann geht sonntags zur Kirche und lauscht der Predigt über die Zehn Gebote. Daraufhin beschließt er, endlich mal wieder zu beichten. „Herr Pfarrer, ich habe gesündigt“, beginnt er. „Dann rede, mein Sohn“, fordert ihn der Pfarrer auf. „Ich habe meinen

Hut verloren und bin in die Kirche gegangen, um einen zu stehlen. Dann habe ich Ihre Predigt gehört und mich besonnen.“ „Das höre ich gern, denn das siebte Gebot ist mächtig.“ „Ja. Als Sie sagten, ‚Du sollst nicht ehebrechen‘, ist mir auch wieder eingefallen, wo mein Hut liegt.“

Polizist: „Ist Ihr Auto verkehrstauglich?“ Ich: „Klar, einfach die Rücksitzbank umklappen.“ Polizist: „... straßenverkehrstauglich!!!“

Angeklagter, wie kamen Sie eigentlich auf den Gedanken, das Auto zu stehlen? „Na ja, das Auto stand vor dem Friedhof und ich dachte der Besitzer sei tot.“

Sie: „Das Auto ist kaputt. Es hat Wasser im Vergaser.“ Er: „Wasser im Vergaser? Das ist doch lächerlich. Ich werde das mal überprüfen. Wo ist das Auto?“ Sie: „Im Pool.“

Sagte der Automechaniker zum Kunden: „Das Problem ist größer, als ich dachte. Ihre Batterie braucht ein neues Auto!“

Anzeige



**Dreiburgenland
Baumschulen**

Schlinding 13 / 94169 Thurmansbang
Telefon 08544-91160 Fax 91161

35 Jahre

**** Gartenmarkt * Gartenpflege * Gartenservice ****
**** Seit 35 Jahren im Dienste unserer Kunden ****
**** Aktuelle Angebote gibt es im Internet ****

Besuchen Sie uns. WWW.Dreiburgenlandbaumschulen.de

Einladung zum Tag
der offenen Tür
03.10.23, 11-16 Uhr



Ulrike Reichmeier
Gesundheitspraktikerin^{BfG}
für humane Energiearbeit

22
JAHRE
RUT

Seminare & Veranstaltungen 2. Halbjahr 2023

Der „schlechte“ Schlafplatz – Auswirkung auf die Gesundheit?
Kostenloser Infoabend, **Terminauswahl:** Mo., 25.09.23 oder Do., 19.10.23
oder Di., 12.12.23, jeweils 17-18:30 Uhr

RUTer 1 – Lernen: Pendeln lernen mit der „schlau“ Einhandrute
Terminauswahl: Di., 19.09.23 oder Mo., 16.10.23 oder Do., 16.11.23,
jeweils von 16:30-21 Uhr, 95,- €

RUTer 1 – Lernen: Pendeln lernen mit der „schlau“ Einhandrute
Schwerpunkt Babys und Kinder, speziell für Eltern und Großeltern
Terminauswahl: Di., 26.09.23, 9-13:30 Uhr oder
Mo., 30.10.23, 13:30-18 Uhr oder Do, 30.11.23, 13:30-18 Uhr, 95,- € **NEU**

Theta Healing®-Schnupperkurs: Überzeuge dich selbst von dieser
genialen Technik. Mit prakt. Übungen uvm. **Terminauswahl:** Mo., 18.09.23
oder Mo., 11.12.23, jeweils von 17-19 Uhr, 25,- €

Theta Healing® I Ausbildung Basis (für Anfänger)
Ausbildung zum zertifizierten ThetaHealer®, **überarbeitete Technik**
Fr., 06.10.-So., 08.10.23, täglich 9:30-17:30 Uhr, 430,- €, inkl. Kursunter-
lagen; Originalskript, Zertifikat und Pausenverpflegung

Theta Healing® II Ausbildung Advance (für Fortgeschrittene)
Voraussetzung ThetaHealing® Basis, **überarbeitete Technik**
Fr., 20.10.-So., 22.10.23, täglich 9:30-17:30 Uhr, 430,- €, inkl. Kursunter-
lagen; Originalskript, Zertifikat und Pausenverpflegung

Weitere RUTer Seminare:

RUTer 2 – Anwenden: Umgang mit RUTer vertiefen
RUTer-Programmierung, Positiv-Aufschwung-Programm, Körpersysteme, ...
Terminauswahl: Fr., 29.09.23 oder Fr., 03.11.23,
jeweils von 13-18:30 Uhr, 125,- €

RUTer 3 – Intensivieren: Können auffrischen und vertiefen
Auffrischkurs, Insider-Wissen erfahren, max. 5 Teilnehmer
Mo., 06.11.23, 17-21 Uhr, 95,- €

RUTer 4 – Einführung/Ausbildung zur Hausbegehung
Welche Störfelder gibt es? Wie finde ich sie? Was kann ich dagegen tun?
Sa., 16.12.23, 9:30-17:30 Uhr, 200,- €

Kombi-Seminar: RUTer 1 + 2 – Lernen und Anwenden
Terminauswahl: Sa., 16.09.23 oder Sa., 11.11.23, jeweils 9:30-17:30 Uhr,
200,- € [Sie sparen 20,- € gegenüber Einzelkursen]

Infos, Online-Anmeldung & Seminarort:

RUT Seminarhaus Ulrike Reichmeier
Dietrich-Bonhoeffer-Str. 23, 94113 Tiefenbach
Kleine Gruppen, begrenzte Plätze,
Anmeldeschluss 5 Tage vor Kurs
Verwaltung: Am Tonfeld 5, 94104 Tittling,
08504/9233645

www.gesundheitspraxis-reichmeier.de



Ulrike Reichmeier
Gesundheitspraktikerin^{BfG}
für humane Energiearbeit

22
JAHRE
RUT



- HausBegehung
- HausHarmonisierung
- Pendelkurse
- Seminare
- ThetaHealing®
- Gesundheitspraxis^{BfG}

Erlebe das Unerwartete
... und nimm mit mir Kontakt auf!

GSUNDHAUS

Dietrich-Bonhoeffer-Str. 23
94113 Tiefenbach / Passau

Tel.: 08504 / 9233645

E-Mail: post@rut-life.de

www.rut-life.de

Einladung zum Tag
der offenen Tür
03.10.23, 11-16 Uhr

